



## **2003 MB-ACTROS 2543 6X2 HAKEN**

**CHF 15'500**

256073 Km, Euro 3, 430 PS, Halbausomat, Actros 2543  
6x2 Haken , 24/04/2003, Klimaanlage, 6x2/4

**Durim Berisha**

Verkauf Oberhasli

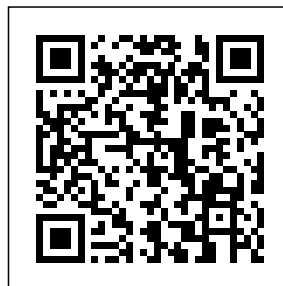
T: +41 79 685 11 22

M: +41 44 925 11 22

M: sales@trucktrade.com

[WhatsApp](#)

[Standort](#)



---

**SKU:** 24281M

**Kategorien:** [Hakengerät](#), [Lastwagen](#)

## **BESCHREIBUNG**

### **HAUPTMERKMALE / ACTROS 2543 6X2 HAKEN**

---

Interne Referenz

24281M

Fahrzeugmodell

Actros 2543 6x2 Haken

Produktkategorie

Lastwagen, Hakengerät

Kilometerstand

256073 km

Getriebeart

Halbautomat

Abgasnorm

Euro 3

Fahrgestellnummer

WDB 950 203 1K8 243 45

Stammnummer

310.896.251

Inverkehrssetzung

24/04/2003

letzte MFK oder TÜV

22/12/2023

Kraftstoff

Diesel

Hubraum in ccm

11946 ccm

Zylinder

6

Allgemeiner Fahrzeugzustand

sehr gut

Antriebsleistung

430 PS

Nachlaufachse

gelenkt, liftbar

Aufhängung

Luft-Luft

Retarder / Intarder

1

Hydraulikanlage

Kipphydraulik

## FAHRERHAUS

---

Anzahl Sitze

2

Kabinengrösse

Tageskabine

Klimaanlage

Klimaanlage

Fahrzeugausstattung

Anhängerkupplung, Zentralverriegelung, Elektrische Fenster, Elektrische Spiegel, Radio, CD Player, ABS, ESP, Tempomat, Differenzialsperre

## ACHSEN & BEREIFUNG

---

Anzahl Achsen

3

Achsenkonfiguration

6x2/4

Achse 1

315 / 70 R 22.5 / 14mm , Scheibenbremsen, Luftfederung

Achse 2

315 / 70 R 22.5 / 17mm , Luftfederung

Achse 3

315 / 70 R 22.5 / 15mm , Luftfederung

## GEWICHTE & MASSE

---

Gesamtgewicht

26000 kg

Leergewicht

11800 kg

Nutzlast

14200 kg

Fahrzeuglänge

8300 mm

Fahrzeugbreite

2550 mm

Fahrzeughöhe

3350 mm

Fahrzeugradstand

4500 mm

## AUFBAU

---

Aufbauhersteller

MULTILIFT

Aufbaumodell

6x2 Haken

Aufbauherstellungsjahr

2003

Aufbauausrüstung

Kabinensteuerung, Nebenantrieb

### HAUPTMERKMALE / ACTROS 2543 6X2 HAKEN

---

Interne Referenz	24281M
Fahrzeugmodell	Actros 2543 6x2 Haken
Produktkategorie	Lastwagen, Hakengerät
Kilometerstand	256073 km
Getriebeart	Halbautomat
Abgasnorm	Euro 3
Fahrgestellnummer	WDB 950 203 1K8 243 45
Stammnummer	310.896.251
Inverkehrssetzung	24/04/2003
letzte MFK oder TÜV	22/12/2023
Kraftstoff	Diesel
Hubraum in ccm	11946 ccm
Zylinder	6
Allgemeiner Fahrzeugzustand	sehr gut
Antriebsleistung	430 PS
Nachlaufachse	gelenkt, liftbar
Aufhängung	Luft-Luft
Retarder / Intarder	1
Hydraulikanlage	Kipphydraulik

### FAHRERHAUS

---

Anzahl Sitze	2
Kabinengrösse	Tageskabine
Klimaanlage	Klimaanlage
Fahrzeugausstattung	Anhängerkupplung, Zentralverriegelung, Elektrische Fenster, Elektrische Spiegel, Radio, CD Player, ABS, ESP, Tempomat,

Differenzialsperre

## ACHSEN & BEREIFUNG

---

Anzahl Achsen	3
Achsenkonfiguration	6x2/4
Achse 1	315 / 70 R 22.5 / 14mm , Scheibenbremsen, Luftfederung
Achse 2	315 / 70 R 22.5 / 17mm , Luftfederung
Achse 3	315 / 70 R 22.5 / 15mm , Luftfederung

## GEWICHTE & MASSE

---

Gesamtgewicht	26000 kg
Leergewicht	11800 kg
Nutzlast	14200 kg
Fahrzeuglänge	8300 mm
Fahrzeugbreite	2550 mm
Fahrzeughöhe	3350 mm
Fahrzeugradstand	4500 mm

## AUFBAU

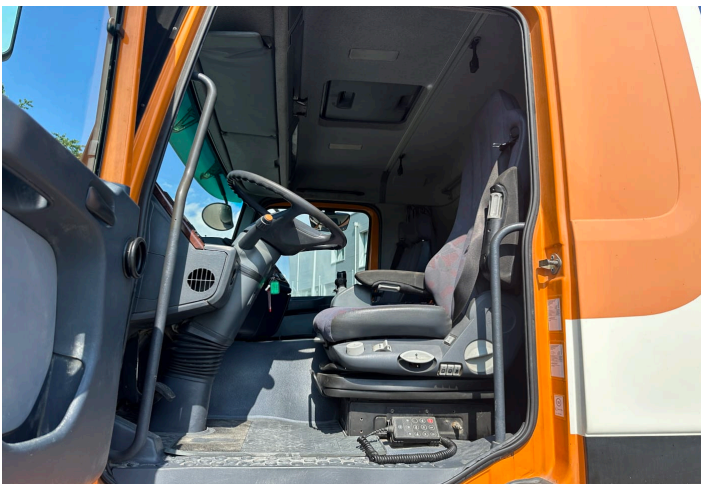
---

Aufbauhersteller	MULTILIFT
Aufbaumodell	6x2 Haken
Aufbauherstellungsjahr	2003
Aufbauausrüstung	Kabinensteuerung, Nebenantrieb

## GALLERY IMAGES

# TRUCKTRADE

KEEP ON ROLLIN



# TRUCKTRADE

KEEP ON ROLLIN



# TRUCKTRADE

KEEP ON ROLLIN

