



2004 MAN 10.225 LAEC 4X4 3-SK

CHF 20'500

127033 Km, Euro 3, 220 PS, Schaltgetriebe, 10.225
LAEC 4x4 3-SK, 28/10/2004, 4x4

Durim Berisha

Verkauf Oberhasli

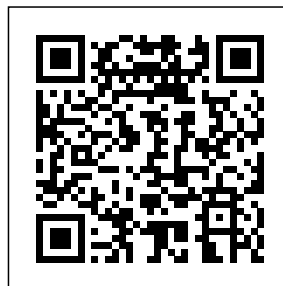
T: +41 79 685 11 22

M: +41 44 925 11 22

M: sales@trucktrade.com

[WhatsApp](#)

[Standort](#)



SKU: 24165M

Kategorien: [Kipper](#), [Lastwagen](#)

BESCHREIBUNG

HAUPTMERKMALE / 10.225 LAEC 4X4 3-SK

Interne Referenz

24165M

Fahrzeugmodell

10.225 LAEC 4x4 3-SK

Produktkategorie

Lastwagen, Kipper

Kilometerstand

127033 km

Getriebeart

Schaltgetriebe

Abgasnorm

Euro 3

Fahrgestellnummer

WMA L27 ZZ9 4Y1 348 11

Stammnummer

183.408.975

Inverkehrssetzung

28/10/2004

letzte MFK oder TÜV

12/06/2023

Kraftstoff

Diesel

Hubraum in ccm

6871 ccm

Zylinder

6

Allgemeiner Fahrzeugzustand

sehr gut

Antriebsleistung

220 PS

Aufhängung

Stahl-Stahl

Hydraulikanlage

Kipphydraulik

FAHRERHAUS

Anzahl Sitze

2

Kabinengrösse

Tageskabine

Fahrzeugausstattung

Anhängerkupplung, Elektrische Fenster, Elektrische Spiegel, Radio, CD Player, ABS, ESP, Tempomat, Differenzialsperre

ACHSEN & BEREIFUNG

Anzahl Achsen

2

Achsenkonfiguration

4x4

Achse 1

295 / 80 R 22.5 / 12mm, Scheibenbremsen, Blattfederung

Achse 2

295 / 80 R 22.5 / 13mm , Blattfederung

GEWICHTE & MASSE

Gesamtgewicht

10800 kg

Leergewicht

6450 kg

Nutzlast

4350 kg

Fahrzeuglänge

6000 mm

Fahrzeugbreite

2300 mm

Fahrzeughöhe

3000 mm

Fahrzeugradstand

2870 mm

AUFBAU

Aufbauhersteller

MOSER

Aufbaumodell

3-Seitenkipper

Aufbauausrüstung

Kabinensteuerung, Nebenantrieb

HAUPTMERKMALE / 10.225 LAEC 4X4 3-SK

Interne Referenz

24165M

Fahrzeugmodell

10.225 LAEC 4x4 3-SK

Produktkategorie

Lastwagen, Kipper

TRUCKTRADE

KEEP ON ROLLIN

Kilometerstand	127033 km
Getriebeart	Schaltgetriebe
Abgasnorm	Euro 3
Fahrgestellnummer	WMA L27 ZZ9 4Y1 348 11
Stammnummer	183.408.975
Inverkehrssetzung	28/10/2004
letzte MFK oder TÜV	12/06/2023
Kraftstoff	Diesel
Hubraum in ccm	6871 ccm
Zylinder	6
Allgemeiner Fahrzeugzustand	sehr gut
Antriebsleistung	220 PS
Aufhängung	Stahl-Stahl
Hydraulikanlage	Kipphydraulik

FAHRERHAUS

Anzahl Sitze	2
Kabinengrösse	Tageskabine
Fahrzeugausstattung	Anhängerkupplung, Elektrische Fenster, Elektrische Spiegel, Radio, CD Player, ABS, ESP, Tempomat, Differenzialsperre

ACHSEN & BEREIFUNG

Anzahl Achsen	2
Achsenkonfiguration	4x4
Achse 1	295 / 80 R 22.5 / 12mm, Scheibenbremsen, Blattfederung
Achse 2	295 / 80 R 22.5 / 13mm , Blattfederung

GEWICHTE & MASSE

Gesamtgewicht	10800 kg
Leergewicht	6450 kg

TRUCKTRADE

KEEP ON ROLLIN

Nutzlast	4350 kg
Fahrzeuglänge	6000 mm
Fahrzeugbreite	2300 mm
Fahrzeughöhe	3000 mm
Fahrzeugradstand	2870 mm

AUFBAU

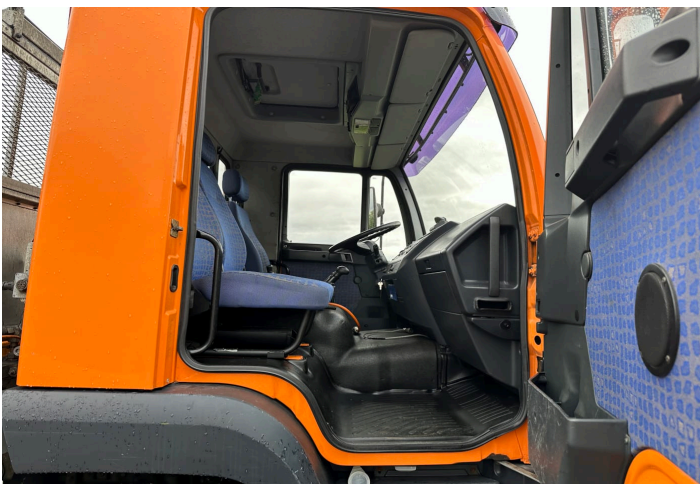
Aufbauhersteller	MOSER
Aufbaumodell	3-Seitenkipper
Aufbauausrüstung	Kabinensteuerung, Nebenantrieb

GALLERY IMAGES



TRUCKTRADE

KEEP ON ROLLIN



TRUCKTRADE

KEEP ON ROLLIN

