



2005 SCANIA R580 CB8X4 SWS KIPPER/MISCHER

Preis auf Anfrage

455756 Km, Euro 3, 580 PS, Schaltgetriebe, R580
CB8x4 SWS Kipper/Mischer , 11/08/2005, Klimaanlage,
8x4

Durim Berisha

Verkauf Oberhasli

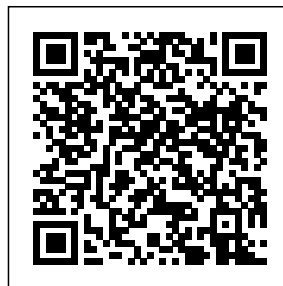
T: +41 79 685 11 22

M: +41 44 925 11 22

M: sales@trucktrade.com

[WhatsApp](#)

[Standort](#)



SKU: 24477M

Kategorien: [Lastwagen](#), [Betonmischer](#)

BESCHREIBUNG

HAUPTMERKMALE / R580 CB8X4 SWS KIPPER/MISCHER

Interne Referenz

24477M

Fahrzeugmodell

R580 CB8x4 SWS Kipper/Mischer

Produktkategorie

Lastwagen, Betonmischer

Kilometerstand

455756 km

Getriebeart

Schaltgetriebe

Abgasnorm

Euro 3

Fahrgestellnummer

YS2 R8X 400 020 082 73

Stammnummer

183.513.229

Inverkehrssetzung

11/08/2005

letzte MFK oder TÜV

25/05/2023

Kraftstoff

Diesel

Hubraum in ccm

15607 ccm

Zylinder

8

Allgemeiner Fahrzeugzustand

sehr gut

Antriebsleistung

580 PS

Aufhängung

Stahl-Stahl

Retarder / Intarder

1

Hydraulikanlage

Kipphydraulik

FAHRERHAUS

Anzahl Sitze

2

Kabinengrösse

Tageskabine

Klimaanlage

Klimaanlage

Fahrzeugausstattung

Zentralverriegelung, Elektrische Fenster, Elektrische Spiegel, Sitzheizung, Radio, CD Player, ABS, ESP, Tempomat, Differenzialsperre

ACHSEN & BEREIFUNG

Anzahl Achsen

4

Achsenkonfiguration

8x4

Achse 1

315 / 80 R 22.5 / 7mm , Scheibenbremsen, Blattfederung

Achse 2

315 / 80 R 22.5 / 5mm , Scheibenbremsen, Blattfederung

Achse 3

315 / 80 R 22.5 / 12mm , Blattfederung

Achse 4

315 / 80 R 22.5 / 10mm , Blattfederung

GEWICHTE & MASSE

Gesamtgewicht

32000 kg

Leergewicht

11300 kg

Nutzlast

20700 kg

Fahrzeuglänge

8000 mm

Fahrzeugbreite

2550 mm

Fahrzeughöhe

3200 mm

Fahrzeugradstand

4300 mm

AUFBAU

Aufbauhersteller

PETER

Aufbaumodell

Kipper/Mischer
Aufbauherstellungsjahr
2005
Aufbauinnenmasse l x b x h
8m³ mm
Aufbauausrüstung
Kabinensteuerung, Nebenantrieb

HAUPTMERKMALE / R580 CB8X4 SWS KIPPER/MISCHER

Interne Referenz	24477M
Fahrzeugmodell	R580 CB8x4 SWS Kipper/Mischer
Produktkategorie	Lastwagen, Betonmischer
Kilometerstand	455756 km
Getriebeart	Schaltgetriebe
Abgasnorm	Euro 3
Fahrgestellnummer	YS2 R8X 400 020 082 73
Stammnummer	183.513.229
Inverkehrsetzung	11/08/2005
letzte MFK oder TÜV	25/05/2023
Kraftstoff	Diesel
Hubraum in ccm	15607 ccm
Zylinder	8
Allgemeiner Fahrzeugzustand	sehr gut
Antriebsleistung	580 PS
Aufhängung	Stahl-Stahl
Retarder / Intarder	1
Hydraulikanlage	Kipphydraulik

FAHRERHAUS

Anzahl Sitze	2
Kabinengrösse	Tageskabine
Klimaanlage	Klimaanlage
Fahrzeugausstattung	Zentralverriegelung, Elektrische Fenster,

Elektrische Spiegel, Sitzheizung, Radio,
CD Player, ABS, ESP, Tempomat,
Differenzialsperre

ACHSEN & BEREIFUNG

Anzahl Achsen	4
Achsenkonfiguration	8x4
Achse 1	315 / 80 R 22.5 / 7mm , Scheibenbremsen, Blattfederung
Achse 2	315 / 80 R 22.5 / 5mm , Scheibenbremsen, Blattfederung
Achse 3	315 / 80 R 22.5 / 12mm , Blattfederung
Achse 4	315 / 80 R 22.5 / 10mm , Blattfederung

GEWICHTE & MASSE

Gesamtgewicht	32000 kg
Leergewicht	11300 kg
Nutzlast	20700 kg
Fahrzeuglänge	8000 mm
Fahrzeugbreite	2550 mm
Fahrzeughöhe	3200 mm
Fahrzeugradstand	4300 mm

AUFBAU

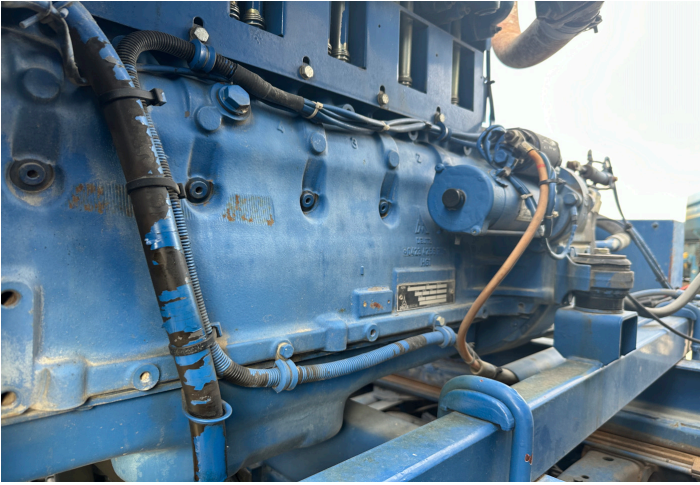
Aufbauhersteller	PETER
Aufbaumodell	Kipper/Mischer
Aufbauherstellungsjahr	2005
Aufbauinnenmasse l x b x h	8m ³ mm
Aufbauausrüstung	Kabinensteuerung, Nebenantrieb

GALLERY IMAGES



TRUCKTRADE

KEEP ON ROLLIN



TRUCKTRADE

KEEP ON ROLLIN

