



## **2008 MAN TGA 18.440 4X2 TANKWAGEN**

**CHF 14'500**

723381 Km, Euro 4, 440 PS, Schaltgetriebe, TGA  
18.440 4x2 Tankwagen , 27/02/2008, Klimaanlage,  
4x2

**Durim Berisha**

Verkauf Oberhasli

T: +41 79 685 11 22

M: +41 44 925 11 22

M: sales@trucktrade.com

[WhatsApp](#)

[Standort](#)



---

**SKU:** 24293M

**Kategorien:** [Lastwagen](#), [Tankaufbau](#)

## **BESCHREIBUNG**

### **HAUPTMERKMALE / TGA 18.440 4X2 TANKWAGEN**

---

Interne Referenz

24293M

Fahrzeugmodell

TGA 18.440 4x2 Tankwagen

Produktkategorie

Lastwagen, Tankaufbau

Kilometerstand

723381 km

Getriebeart

Schaltgetriebe

Abgasnorm

Euro 4

Fahrgestellnummer

WMA H06 ZZ8 8M4 970 85

Stammnummer

334.114.855

Inverkehrssetzung

27/02/2008

letzte MFK oder TÜV

27/01/2023

Kraftstoff

Diesel

Hubraum in ccm

10518 ccm

Zylinder

6

Allgemeiner Fahrzeugzustand

sehr gut

Antriebsleistung

440 PS

Aufhängung

Stahl-Luft

Retarder / Intarder

1

## FAHRERHAUS

---

Anzahl Sitze

2

Kabinengröße

Tageskabine

Klimaanlage

Klimaanlage

Fahrzeugausstattung

Anhängerkupplung, Zentralverriegelung, Elektrische Fenster, Elektrische Spiegel, Sitzheizung, Radio, CD Player, ABS, ESP, Tempomat, Differenzialsperre

## ACHSEN & BEREIFUNG

---

Anzahl Achsen

2

Achsenkonfiguration

4x2

Achse 1

315 / 70 R 22.5 / 15mm , Scheibenbremsen, Blattfederung

Achse 2

315 / 70 R 22.5 / 14mm, Luftfederung

## GEWICHTE & MASSE

---

Gesamtzuggewicht

40000 kg

Gesamtgewicht

18000 kg

Leergewicht

9800 kg

Nutzlast

8200 kg

Fahrzeuglänge

7750 mm

Fahrzeugbreite

2550 mm

Fahrzeughöhe

3100 mm

Fahrzeugradstand

3870 mm

## AUFBAU

---

Aufbauhersteller

Schwingenschlögel

Aufbaumodell

Tankwagen

Aufbauherstellungsjahr

2008

Aufbauinnenmasse l x b x h

13900 Liter mm

### Aufbaubemerkung

- 1 Kammer 6400 L
- 2 Kammer 7500 L

## HAUPTMERKMALE / TGA 18.440 4X2 TANKWAGEN

---

Interne Referenz	24293M
Fahrzeugmodell	TGA 18.440 4x2 Tankwagen
Produktkategorie	Lastwagen, Tankaufbau
Kilometerstand	723381 km
Getriebeart	Schaltgetriebe
Abgasnorm	Euro 4
Fahrgestellnummer	WMA H06 ZZ8 8M4 970 85
Stammnummer	334.114.855
Inverkehrssetzung	27/02/2008
letzte MFK oder TÜV	27/01/2023
Kraftstoff	Diesel
Hubraum in ccm	10518 ccm
Zylinder	6
Allgemeiner Fahrzeugzustand	sehr gut
Antriebsleistung	440 PS
Aufhängung	Stahl-Luft
Retarder / Intarder	1

## FAHRERHAUS

---

Anzahl Sitze	2
Kabinengrösse	Tageskabine
Klimaanlage	Klimaanlage
Fahrzeugausstattung	Anhängerkupplung, Zentralverriegelung, Elektrische Fenster, Elektrische Spiegel, Sitzheizung, Radio, CD Player, ABS, ESP, Tempomat, Differenzialsperre

## ACHSEN & BEREIFUNG

---

Anzahl Achsen	2
Achsenkonfiguration	4x2
Achse 1	315 / 70 R 22.5 / 15mm , Scheibenbremsen, Blattfederung
Achse 2	315 / 70 R 22.5 / 14mm, Luftfederung

## GEWICHTE & MASSE

---

Gesamtzuggewicht	40000 kg
Gesamtgewicht	18000 kg
Leergewicht	9800 kg
Nutzlast	8200 kg
Fahrzeuglänge	7750 mm
Fahrzeugbreite	2550 mm
Fahrzeughöhe	3100 mm
Fahrzeugradstand	3870 mm

## AUFBAU

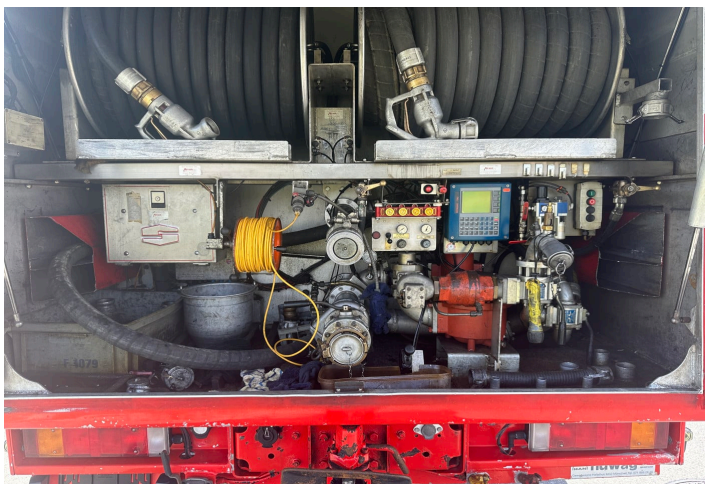
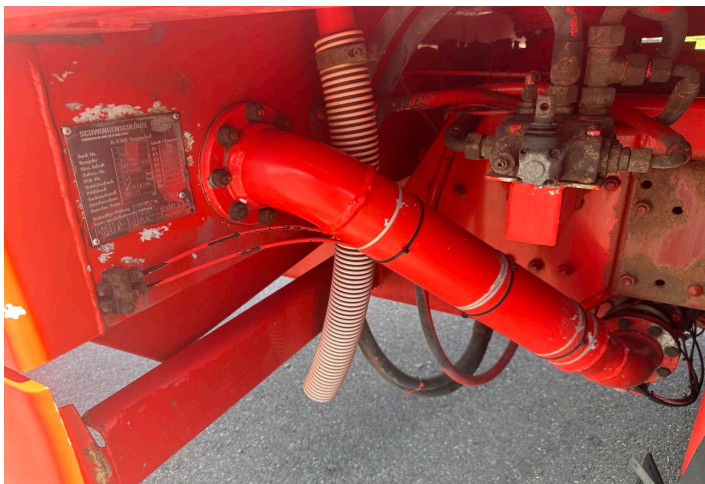
---

Aufbauhersteller	Schwingenschlögel
Aufbaumodell	Tankwagen
Aufbauherstellungsjahr	2008
Aufbauinnenmasse l x b x h	13900 Liter mm
Aufbaubemerkung	1 Kammer 6400 L 2 Kammer 7500 L

## GALLERY IMAGES

# TRUCKTRADE

KEEP ON ROLLIN



# TRUCKTRADE

KEEP ON ROLLIN



# TRUCKTRADE

KEEP ON ROLLIN

