



## **2009 IVECO 190S36 STRALIS CHASSIS-KABINE**

### **Preis auf Anfrage**

374942 Km, Euro 5, 360 PS, Vollautomat, 190S36  
Stralis Chassis-Kabine , 02/10/2009, Klimaanlage, 4x2

### **Durim Berisha**

Verkauf Oberhasli

T: +41 79 685 11 22

M: +41 44 925 11 22

M: sales@trucktrade.com

[WhatsApp](#)

[Standort](#)



---

**SKU:** 24289M

**Kategorien:** [Fahrgestell](#), [Lastwagen](#)

## **BESCHREIBUNG**

### **HAUPTMERKMALE / 190S36 STRALIS CHASSIS-KABINE**

---

Interne Referenz

24289M

Fahrzeugmodell

190S36 Stralis Chassis-Kabine

Produktkategorie

Lastwagen, Fahrgestell

Kilometerstand

374942 km

Getriebeart

Vollautomat

Abgasnorm

Euro 5

Fahrgestellnummer

WJM A1V PH4 043 717 28

Stammnummer

412.775.971

Inverkehrssetzung

02/10/2009

letzte MFK oder TÜV

28/03/2023

Kraftstoff

Diesel

Hubraum in ccm

7790 ccm

Zylinder

6

Allgemeiner Fahrzeugzustand

sehr gut

Antriebsleistung

360 PS

Aufhängung

Luft-Luft

Retarder / Intarder

1

## FAHRERHAUS

---

Anzahl Sitze

2

Kabinengrösse

Tageskabine

Klimaanlage

Klimaanlage

Fahrzeugausstattung

Zentralverriegelung, Elektrische Fenster, Elektrische Spiegel, Sitzheizung, Radio, CD Player, ABS, ESP, Tempomat, Differenzialsperre

## ACHSEN & BEREIFUNG

---

Anzahl Achsen

2

Achsenkonfiguration

4x2

Achse 1

315 / 70 R 22.5 / 9mm , Scheibenbremsen, Luftfederung

Achse 2

315 / 70 R 22.5 / 12mm , Luftfederung

## GEWICHTE & MASSE

---

Gesamtzuggewicht

40000 kg

Gesamtgewicht

18000 kg

Leergewicht

9600 kg

Nutzlast

8400 kg

Fahrzeuglänge

7100 mm

Fahrzeugbreite

2550 mm

Fahrzeughöhe

2900 mm

Fahrzeugradstand

3750 mm

## AUFBAU

---

Aufbaumodell

Chassis-Kabine

Aufbauinnenmasse l x b x h

Länge ab Kabine 4800 mm

## HAUPTMERKMALE / 190S36 STRALIS CHASSIS-KABINE

---

Interne Referenz	24289M
Fahrzeugmodell	190S36 Stralis Chassis-Kabine
Produktkategorie	Lastwagen, Fahrgestell
Kilometerstand	374942 km
Getriebeart	Vollautomat
Abgasnorm	Euro 5
Fahrgestellnummer	WJM A1V PH4 043 717 28
Stammnummer	412.775.971
Inverkehrssetzung	02/10/2009
letzte MFK oder TÜV	28/03/2023
Kraftstoff	Diesel
Hubraum in ccm	7790 ccm
Zylinder	6
Allgemeiner Fahrzeugzustand	sehr gut
Antriebsleistung	360 PS
Aufhängung	Luft-Luft
Retarder / Intarder	1

## FAHRERHAUS

---

Anzahl Sitze	2
Kabinengrösse	Tageskabine
Klimaanlage	Klimaanlage
Fahrzeugausstattung	Zentralverriegelung, Elektrische Fenster, Elektrische Spiegel, Sitzheizung, Radio, CD Player, ABS, ESP, Tempomat, Differenzialsperre

## ACHSEN & BEREIFUNG

---

Anzahl Achsen	2
Achsenkonfiguration	4x2
Achse 1	315 / 70 R 22.5 / 9mm ,

# TRUCKTRADE

KEEP ON ROLLIN

	Scheibenbremsen, Luftfederung
Achse 2	315 / 70 R 22.5 / 12mm , Luftfederung

## GEWICHTE & MASSE

---

Gesamtzuggewicht	40000 kg
Gesamtgewicht	18000 kg
Leergewicht	9600 kg
Nutzlast	8400 kg
Fahrzeuglänge	7100 mm
Fahrzeugbreite	2550 mm
Fahrzeughöhe	2900 mm
Fahrzeugradstand	3750 mm

## AUFBAU

---

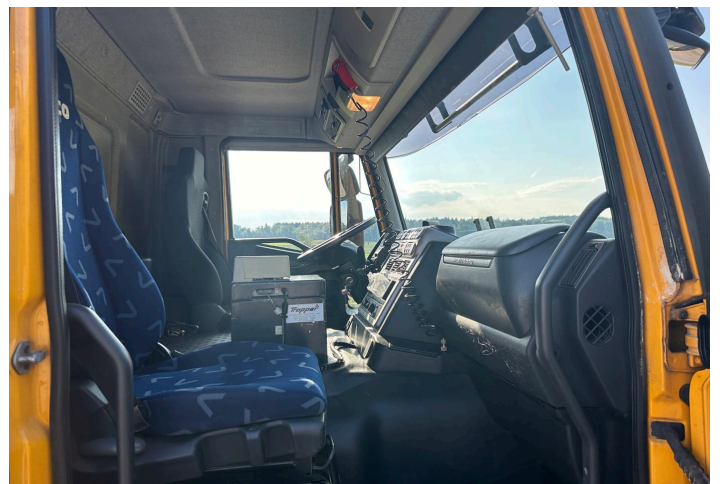
Aufbaumodell	Chassis-Kabine
Aufbauinnenmasse l x b x h	Länge ab Kabine 4800 mm

## GALLERY IMAGES



# TRUCKTRADE

KEEP ON ROLLIN



# TRUCKTRADE

KEEP ON ROLLIN



IVECO MAGIRUS AG	
WJMA1VPH404371728	
19000	Kg
44000	Kg
1- 7500	Kg
2- 13000	Kg
3-	Kg
4-	Kg
Top AD190S36	W of step 2
Weight 3800	Construct weight 0,847
Engine type F2BE3681A	Engine power kW 265
Made in GERMANY	
IVECO	