



2009 MAN TGM 18.340 4X2 WELAKI

CHF 14'500

541639 Km, Euro 5, 340 PS, Vollautomat, TGM 18.340
4x2 Welaki , 17/03/2009, Klimaanlage, 4x2

Durim Berisha

Verkauf Oberhasli

T: +41 79 685 11 22

M: +41 44 925 11 22

M: sales@trucktrade.com

[WhatsApp](#)

[Standort](#)



SKU: 24401M

Kategorien: [Absetzkipper](#), [Lastwagen](#)

BESCHREIBUNG

HAUPTMERKMALE / TGM 18.340 4X2 WELAKI

Interne Referenz

24401M

Fahrzeugmodell

TGM 18.340 4x2 Welaki

Produktkategorie

Lastwagen, Absetzkipper

Kilometerstand

541639 km

Getriebeart

Vollautomat

Abgasnorm

Euro 5

Fahrgestellnummer

WMA N18 ZZ8 9Y2 311 83

Stammnummer

410.279.150

Inverkehrssetzung

17/03/2009

letzte MFK oder TÜV

20/02/2024

Kraftstoff

Diesel

Hubraum in ccm

6871 ccm

Zylinder

6

Allgemeiner Fahrzeugzustand

sehr gut

Antriebsleistung

340 PS

Aufhängung

Stahl-Luft

FAHRERHAUS

Anzahl Sitze

2

Kabinengrösse

Tageskabine

Klimaanlage

Klimaanlage

Fahrzeugausstattung

Anhängerkupplung, Zentralverriegelung, Elektrische Fenster, Elektrische Spiegel, Sitzheizung, Radio, CD Player, ABS, ESP, Tempomat, Differenzialsperre

ACHSEN & BEREIFUNG

Anzahl Achsen

2

Achsenkonfiguration

4x2

Achse 1

315 / 70 R 22.5 / 6mm , Scheibenbremsen, Blattfederung

Achse 2

315 / 70 R 22.5 / 7mm , Luftfederung

GEWICHTE & MASSE

Gesamtzuggewicht

36000 kg

Gesamtgewicht

18000 kg

Leergewicht

8500 kg

Nutzlast

9500 kg

Fahrzeuglänge

6450 mm

Fahrzeugbreite

2550 mm

Fahrzeughöhe

3200 mm

Fahrzeugradstand

3580 mm

AUFBAU

Aufbauhersteller

TRÖSCH

Aufbaumodell

Welaki

Aufbauherstellungsjahr

2009

Aufbauausrüstung

Kabinensteuerung, Nebenantrieb

HAUPTMERKMALE / TGM 18.340 4X2 WELAKI

Interne Referenz	24401M
Fahrzeugmodell	TGM 18.340 4x2 Welaki
Produktkategorie	Lastwagen, Absetzkipper
Kilometerstand	541639 km
Getriebeart	Vollautomat
Abgasnorm	Euro 5
Fahrgestellnummer	WMA N18 ZZ8 9Y2 311 83
Stammnummer	410.279.150
Inverkehrssetzung	17/03/2009
letzte MFK oder TÜV	20/02/2024
Kraftstoff	Diesel
Hubraum in ccm	6871 ccm
Zylinder	6
Allgemeiner Fahrzeugzustand	sehr gut
Antriebsleistung	340 PS
Aufhängung	Stahl-Luft

FAHRERHAUS

Anzahl Sitze	2
Kabinengrösse	Tageskabine
Klimaanlage	Klimaanlage
Fahrzeugausstattung	Anhängerkupplung, Zentralverriegelung, Elektrische Fenster, Elektrische Spiegel, Sitzheizung, Radio, CD Player, ABS, ESP, Tempomat, Differenzialsperre

ACHSEN & BEREIFUNG

Anzahl Achsen	2
Achsenkonfiguration	4x2
Achse 1	315 / 70 R 22.5 / 6mm , Scheibenbremsen, Blattfederung

TRUCKTRADE

KEEP ON ROLLIN

Achse 2 315 / 70 R 22.5 / 7mm , Luftfederung

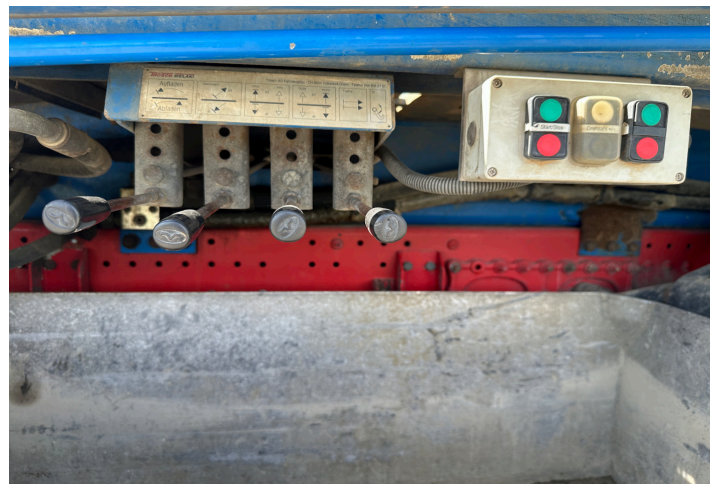
GEWICHTE & MASSE

Gesamtzuggewicht	36000 kg
Gesamtgewicht	18000 kg
Leergewicht	8500 kg
Nutzlast	9500 kg
Fahrzeuglänge	6450 mm
Fahrzeugbreite	2550 mm
Fahrzeughöhe	3200 mm
Fahrzeugradstand	3580 mm

AUFBAU

Aufbauhersteller	TRÖSCH
Aufbaumodell	Welaki
Aufbauherstellungsjahr	2009
Aufbauausrüstung	Kabinensteuerung, Nebenantrieb

GALLERY IMAGES



TRUCKTRADE

KEEP ON ROLLIN



TRUCKTRADE

KEEP ON ROLLIN

