



## **2016 MB-AROCS 1827 4X2 WELAKI**

**CHF 32'000**

289583 Km, Euro 6, 270 PS, Vollautomat, Arocs 1827  
4x2 Welaki , 01/06/2016, Klimaanlage, 4x2

**Durim Berisha**

Verkauf Oberhasli

T: +41 79 685 11 22

M: +41 44 925 11 22

M: sales@trucktrade.com

WhatsApp

Standort



---

**SKU:** 24376M

**Kategorien:** Absetzkipper, Lastwagen

## **BESCHREIBUNG**

### **HAUPTMERKMALE / AROCS 1827 4X2 WELAKI**

---

Interne Referenz

24376M

Fahrzeugmodell

Arocs 1827 4x2 Welaki

Produktkategorie

Lastwagen, Absetzkipper

Kilometerstand

289583 km

Getriebeart

Vollautomat

Abgasnorm

Euro 6

Fahrgestellnummer

WDB 964 203 100 505 75

Stammnummer

679.686.290

Inverkehrssetzung

01/06/2016

letzte MFK oder TÜV

22/05/2024

Kraftstoff

Diesel

Hubraum in ccm

7698 ccm

Zylinder

6

Allgemeiner Fahrzeugzustand

sehr gut

Antriebsleistung

270 PS

Aufhängung

Stahl-Luft

## FAHRERHAUS

---

Anzahl Sitze

2

Kabinengrösse

Tageskabine

Klimaanlage

Klimaanlage

Fahrzeugausstattung

Zentralverriegelung, Elektrische Fenster, Elektrische Spiegel, Sitzheizung, Radio, CD Player, USB Schnittstelle, Bluetooth, Navigationssystem, ABS, ESP, Tempomat, Differenzialsperre

## ACHSEN & BEREIFUNG

---

Anzahl Achsen

2

Achsenkonfiguration

4x2

Achse 1

315 / 70 R 22.5 / 11mm , Scheibenbremsen, Blattfederung

Achse 2

315 / 70 R 22.5 / 10mm , Luftfederung

## GEWICHTE & MASSE

---

Gesamtgewicht

18000 kg

Leergewicht

9500 kg

Nutzlast

8500 kg

Fahrzeuglänge

6900 mm

Fahrzeugbreite

2550 mm

Fahrzeughöhe

3200 mm

Fahrzeugradstand

3870 mm

## AUFBAU

---

Aufbauhersteller

NENCKI

Aufbaumodell

Welaki

Aufbauherstellungsjahr

2016

Aufbauausrüstung

Kabinensteuerung, Nebenantrieb

## HAUPTMERKMALE / AROCS 1827 4X2 WELAKI

---

Interne Referenz

24376M

Fahrzeugmodell	Arocs 1827 4x2 Welaki
Produktkategorie	Lastwagen, Absetzkipper
Kilometerstand	289583 km
Getriebeart	Vollautomat
Abgasnorm	Euro 6
Fahrgestellnummer	WDB 964 203 100 505 75
Stammnummer	679.686.290
Inverkehrssetzung	01/06/2016
letzte MFK oder TÜV	22/05/2024
Kraftstoff	Diesel
Hubraum in ccm	7698 ccm
Zylinder	6
Allgemeiner Fahrzeugzustand	sehr gut
Antriebsleistung	270 PS
Aufhängung	Stahl-Luft

## FAHRERHAUS

---

Anzahl Sitze	2
Kabinengrösse	Tageskabine
Klimaanlage	Klimaanlage
Fahrzeugausstattung	Zentralverriegelung, Elektrische Fenster, Elektrische Spiegel, Sitzheizung, Radio, CD Player, USB Schnittstelle, Bluetooth, Navigationssystem, ABS, ESP, Tempomat, Differenzialsperre

## ACHSEN & BEREIFUNG

---

Anzahl Achsen	2
Achsenkonfiguration	4x2
Achse 1	315 / 70 R 22.5 / 11mm , Scheibenbremsen, Blattfederung
Achse 2	315 / 70 R 22.5 / 10mm , Luftfederung

## GEWICHTE & MASSE

---

Gesamtgewicht	18000 kg
Leergewicht	9500 kg
Nutzlast	8500 kg
Fahrzeuglänge	6900 mm
Fahrzeugbreite	2550 mm
Fahrzeughöhe	3200 mm
Fahrzeugradstand	3870 mm

## AUFBAU

---

Aufbauhersteller	NENCKI
Aufbaumodell	Welaki
Aufbauherstellungsjahr	2016
Aufbauausrüstung	Kabinensteuerung, Nebenantrieb

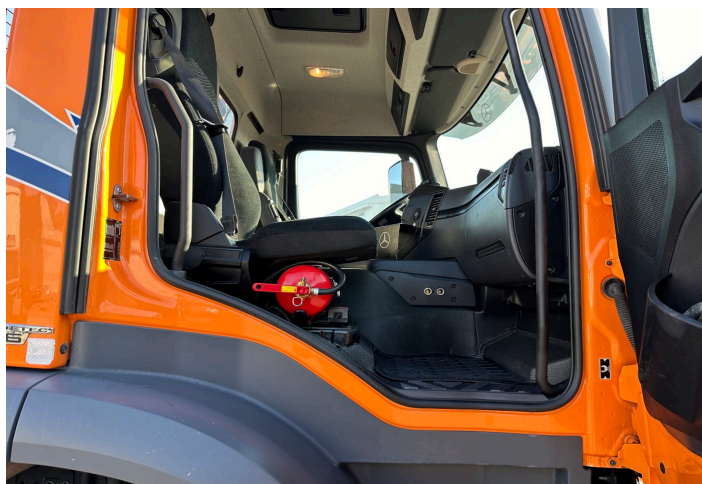
## GALLERY IMAGES





# TRUCKTRADE

KEEP ON ROLLIN





# TRUCKTRADE

KEEP ON ROLLIN

