



## **(D) 2001 SCANIA R164 8X4 KIPPER / PALFINGER PK74002 F + PJ 125 E**

**CHF 82'000**

361204 Km, Euro 3, 480 PS, Scania 3P OPC, R164 8x4  
Kipper / Palfinger PK74002 F , 01/07/2001,  
Klimaanlage, 8x4

**Guxim Berisha**

Verkauf Jestetten

T: +49 151 463 16600

M: +49 151 463 16600

M: g.berisha@trucktrade.com

[WhatsApp](#)

[Standort](#)



---

**SKU:** 24064T

**Kategorien:** [Lastwagen](#), [Kranwagen](#)

## **BESCHREIBUNG**

### **HAUPTMERKMALE / R164 8X4 KIPPER / PALFINGER PK74002 F**

---

Interne Referenz

24064T

Fahrzeugmodell

R164 8x4 Kipper / Palfinger PK74002 F

Produktkategorie

Lastwagen, Kranwagen

Kilometerstand

361204 km

Stunden

17226 h

Getriebeart

Scania 3P OPC

Abgasnorm

Euro 3

Fahrgestellnummer

XLE R8X 400 044 454 31

Stammnummer

183.061.010

Inverkehrssetzung

01/07/2001

letzte MFK oder TÜV

09/10/2023

Kraftstoff

Diesel

Hubraum in ccm

15607 ccm

Zylinder

6

Allgemeiner Fahrzeugzustand

sehr gut

Antriebsleistung

480 PS

Aufhängung

Stahl-Stahl

Retarder / Intarder

1

Hydraulikanlage

Kipphydraulik

## FAHRERHAUS

---

Anzahl Sitze

2

Kabinengröße

Schlafkabine

Klimaanlage

Klimaanlage

Fahrzeugausstattung

Anhängerkupplung, Kran, Zentralverriegelung, Elektrische Fenster, Sitzheizung, Radio, CD Player, ABS, ESP, Tempomat, Differenzialsperre

## ACHSEN & BEREIFUNG

---

Anzahl Achsen

4

Achsenkonfiguration

8x4

Achse 1

385/55 R22.5 , 8mm, Blattfederung

Achse 2

385/55 R22.5 , 8mm, Blattfederung

Achse 3

315/70 R22.5 , 18mm, Blattfederung

Achse 4

315/70 R22.5 , 18mm, Blattfederung

## GEWICHTE & MASSE

---

Gesamtzuggewicht

40000 kg

Gesamtgewicht

32000 kg

Leergewicht

24200 kg

Nutzlast

7800 kg

Fahrzeuglänge

10500 mm

Fahrzeugbreite

2550 mm

Fahrzeughöhe

4000 mm

Fahrzeugradstand

4680 mm

## AUFBAU

---

### Aufbauausrüstung

Kabinensteuerung, Nebenantrieb

## KRAN

---

### Fahrzeugkran

Kran

### Kran Typ

Kran Model: PK 74002 F

Konfiguration: S510-SK-A

Seriennummer: 100114816

Fly-Jib Model: PJ125

Konfiguration: J202-SK-A

Seriennummer: 100114852

Baujahr: 2009

### Kran Jahrgang

2010

### Kran Hubmoment

74 Metertonnen (mt)

### Kran Ausziehlänge

30 Meter

### Kranausrüstung

Funkfernbedienung, Seilwinde, Fly Jib

## HAUPTMERKMALE / R164 8X4 KIPPER / PALFINGER PK74002 F

---

Interne Referenz	24064T
Fahrzeugmodell	R164 8x4 Kipper / Palfinger PK74002 F
Produktkategorie	Lastwagen, Kranwagen
Kilometerstand	361204 km
Stunden	17226 h
Getriebeart	Scania 3P OPC
Abgasnorm	Euro 3

Fahrgestellnummer	XLE R8X 400 044 454 31
Stammnummer	183.061.010
Inverkehrssetzung	01/07/2001
letzte MFK oder TÜV	09/10/2023
Kraftstoff	Diesel
Hubraum in ccm	15607 ccm
Zylinder	6
Allgemeiner Fahrzeugzustand	sehr gut
Antriebsleistung	480 PS
Aufhängung	Stahl-Stahl
Retarder / Intarder	1
Hydraulikanlage	Kipphydraulik

### FAHRERHAUS

---

Anzahl Sitze	2
Kabinengrösse	Schlafkabine
Klimaanlage	Klimaanlage
Fahrzeugausstattung	Anhängerkupplung, Kran, Zentralverriegelung, Elektrische Fenster, Sitzheizung, Radio, CD Player, ABS, ESP, Tempomat, Differenzialsperre

### ACHSEN & BEREIFUNG

---

Anzahl Achsen	4
Achsenkonfiguration	8x4
Achse 1	385/55 R22.5 , 8mm, Blattfederung
Achse 2	385/55 R22.5 , 8mm, Blattfederung
Achse 3	315/70 R22.5 , 18mm, Blattfederung
Achse 4	315/70 R22.5 , 18mm, Blattfederung

### GEWICHTE & MASSE

---

Gesamtzuggewicht	40000 kg
------------------	----------

# TRUCKTRADE

KEEP ON ROLLIN

Gesamtgewicht	32000 kg
Leergewicht	24200 kg
Nutzlast	7800 kg
Fahrzeuglänge	10500 mm
Fahrzeugbreite	2550 mm
Fahrzeughöhe	4000 mm
Fahrzeugradstand	4680 mm

## AUFBAU

---

Aufbauausrüstung	Kabinensteuerung, Nebenantrieb
------------------	--------------------------------

## KRAN

---

Fahrzeugkran	Kran
Kran Typ	Kran Model: PK 74002 F Fly-Jib Model: Pj125 Konfiguration: S510-SK-A Konfiguration: J202-SK-A Seriennummer: 100114816 Seriennummer: 100114852 Baujahr: 2009
Kran Jahrgang	2010
Kran Hubmoment	74 Metertonnen (mt)
Kran Ausziehlänge	30 Meter
Kranausrüstung	Funkfernbedienung, Seilwinde, Fly Jib

## GALLERY IMAGES

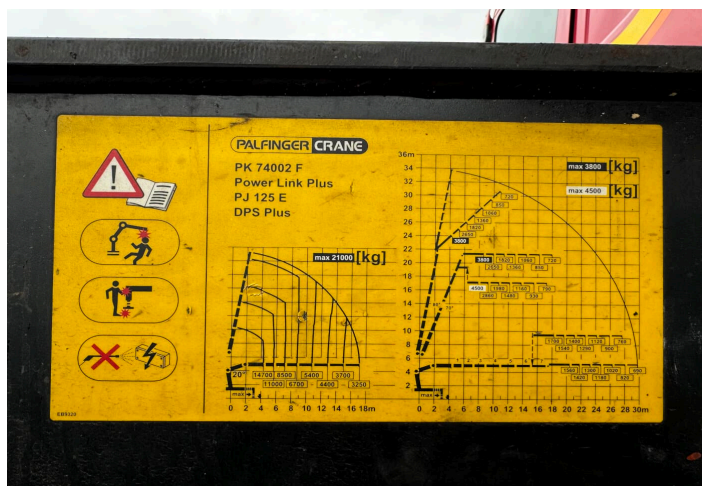
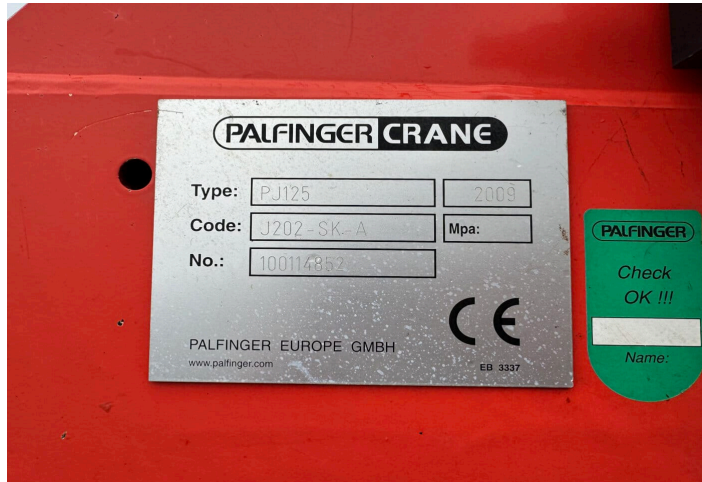
# TRUCKTRADE

KEEP ON ROLLIN



# TRUCKTRADE

KEEP ON ROLLIN





# TRUCKTRADE

KEEP ON ROLLIN

