



(D) 2005 SCANIA P420LP 6X2/4 KIPPER/KRAN

CHF 29'000

398896 Km, Euro 3, 420 PS, Schaltgetriebe, P420LP
6x2/4 Kipper/Kran , 15/04/2005, 6x2/4

Guxim Berisha

Verkauf Jestetten

T: +49 151 463 16600

M: +49 151 463 16600

M: g.berisha@trucktrade.com

WhatsApp

Standort



SKU: 24256M

Kategorien: Kranwagen, Lastwagen

BESCHREIBUNG

HAUPTMERKMALE / P420LP 6X2/4 KIPPER/KRAN

Interne Referenz

24256M

Fahrzeugmodell

P420LP 6x2/4 Kipper/Kran

Produktkategorie

Lastwagen, Kranwagen

Kilometerstand

398896 km

Getriebeart

Schaltgetriebe

Abgasnorm

Euro 3

Fahrgestellnummer

XLE P6X 200 051 162 33

Stammnummer

183.473.281

Inverkehrssetzung

15/04/2005

letzte MFK oder TÜV

26/08/2022

Kraftstoff

Diesel

Hubraum in ccm

11705 ccm

Zylinder

6

Allgemeiner Fahrzeugzustand

sehr gut

Antriebsleistung

420 PS

Nachlaufachse

gelenkt, liftbar

Aufhängung

Stahl-Luft

Retarder / Intarder

1

Hydraulikanlage

Kipphydraulik

FAHRERHAUS

Anzahl Sitze

2

Kabinengröße

Tageskabine

Fahrzeugausstattung

Anhängerkupplung, Zentralverriegelung, Elektrische Fenster, Elektrische Spiegel, Sitzheizung, Radio, CD Player, ABS,

ESP, Tempomat, Differenzialsperre

ACHSEN & BEREIFUNG

Anzahl Achsen

3

Achsenkonfiguration

6x2/4

Achse 1

315 / 80 R 22.5 / 20mm , Scheibenbremsen, Blattfederung

Achse 2

315 / 80 R 22.5 / 20mm , Luftfederung

Achse 3

315 / 80 R 22.5 / 12mm , Luftfederung

GEWICHTE & MASSE

Gesamtzuggewicht

40000 kg

Gesamtgewicht

26000 kg

Leergewicht

13700 kg

Nutzlast

12300 kg

Fahrzeuglänge

8600 mm

Fahrzeugbreite

2550 mm

Fahrzeughöhe

3600 mm

Fahrzeugradstand

3900 mm

AUFBAU

Aufbauhersteller

NENCKI

Aufbaumodell

Kipper/Kran

Aufbauherstellungsjahr

2005

Aufbauausrüstung

Kabinensteuerung, Nebenantrieb

KRAN

Fahrzeugkran

Kran

Kran Hersteller

HIAB

Kran Typ

122B-3 CL

Kran Jahrgang

2005

Kran Hubmoment

920 Kg

Kran Ausziehlänge

10 Meter

Kranausrüstung

Werkzeughydraulik

HAUPTMERKMALE / P420LP 6X2/4 KIPPER/KRAN

Interne Referenz	24256M
Fahrzeugmodell	P420LP 6x2/4 Kipper/Kran
Produktkategorie	Lastwagen, Kranwagen
Kilometerstand	398896 km
Getriebeart	Schaltgetriebe
Abgasnorm	Euro 3
Fahrgestellnummer	XLE P6X 200 051 162 33
Stammnummer	183.473.281
Inverkehrssetzung	15/04/2005
letzte MFK oder TÜV	26/08/2022
Kraftstoff	Diesel
Hubraum in ccm	11705 ccm
Zylinder	6

Allgemeiner Fahrzeugzustand	sehr gut
Antriebsleistung	420 PS
Nachlaufachse	gelenkt, liftbar
Aufhängung	Stahl-Luft
Retarder / Intarder	1
Hydraulikanlage	Kipphydraulik

FAHRERHAUS

Anzahl Sitze	2
Kabinengrösse	Tageskabine
Fahrzeugausstattung	Anhängerkupplung, Zentralverriegelung, Elektrische Fenster, Elektrische Spiegel, Sitzheizung, Radio, CD Player, ABS, ESP, Tempomat, Differenzialsperre

ACHSEN & BEREIFUNG

Anzahl Achsen	3
Achsenkonfiguration	6x2/4
Achse 1	315 / 80 R 22.5 / 20mm , Scheibenbremsen, Blattfederung
Achse 2	315 / 80 R 22.5 / 20mm , Luftfederung
Achse 3	315 / 80 R 22.5 / 12mm , Luftfederung

GEWICHTE & MASSE

Gesamtzuggewicht	40000 kg
Gesamtgewicht	26000 kg
Leergewicht	13700 kg
Nutzlast	12300 kg
Fahrzeuglänge	8600 mm
Fahrzeugbreite	2550 mm
Fahrzeughöhe	3600 mm
Fahrzeugradstand	3900 mm

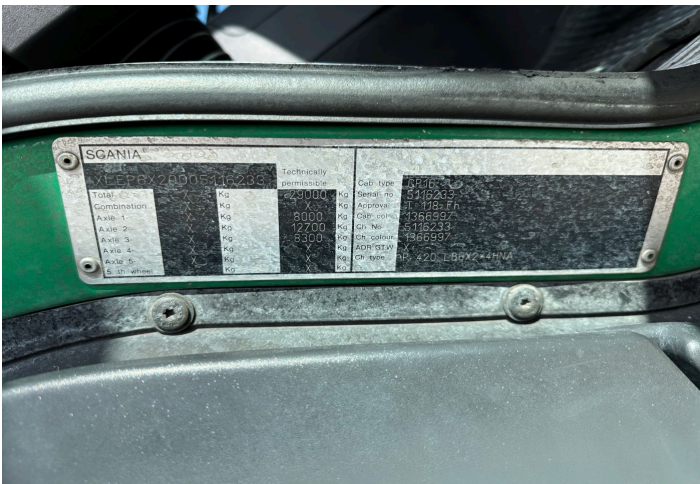
AUFBAU

Aufbauhersteller	NENCKI
Aufbaumodell	Kipper/Kran
Aufbauherstellungsjahr	2005
Aufbauausrüstung	Kabinnensteuerung, Nebenantrieb

KRAN

Fahrzeugkran	Kran
Kran Hersteller	HIAB
Kran Typ	122B-3 CL
Kran Jahrgang	2005
Kran Hubmoment	920 Kg
Kran Ausziehlänge	10 Meter
Kranausrüstung	Werkzeughydraulik

GALLERY IMAGES



TRUCKTRADE

KEEP ON ROLLIN



TRUCKTRADE

KEEP ON ROLLIN

