



(D) 2008 MB-ATEGO 1529 4X2 BLACHE / HB KRAN

Preis auf Anfrage

667146 Km, Euro 5, 290 PS, Schaltgetriebe, Atego
1529 4x2 Blache / HB Kran , 24/04/2008, Klimaanlage,
4x2

Guxim Berisha

Verkauf Jestetten

T: +49 151 463 16600

M: +49 151 463 16600

M: g.berisha@trucktrade.com

[WhatsApp](#)

[Standort](#)



SKU: 24000M

Kategorien: [Kranwagen](#), [Lastwagen](#)

BESCHREIBUNG

HAUPTMERKMALE / ATEGO 1529 4X2 BLACHE / HB KRAN

Interne Referenz

24000M

Fahrzeugmodell

Atego 1529 4x2 Blache / HB Kran

Produktkategorie

Lastwagen, Kranwagen

Kilometerstand

667146 km

Getriebeart

Schaltgetriebe

Abgasnorm

Euro 5

Fahrgestellnummer

WDB 970 278 1L2 879 01

Stammnummer

665.139.785

Inverkehrssetzung

24/04/2008

letzte MFK oder TÜV

31/01/2023

Kraftstoff

Diesel

Hubraum in ccm

6374 ccm

Zylinder

6

Allgemeiner Fahrzeugzustand

sehr gut

Antriebsleistung

290 PS

Aufhängung

Stahl-Luft

Retarder / Intarder

1

FAHRERHAUS

Anzahl Sitze

2

Kabinengrösse

Schlafkabine

Klimaanlage

Klimaanlage

Fahrzeugausstattung

Zentralverriegelung, Elektrische Fenster, Elektrische Spiegel, Sitzheizung, Radio, CD Player, ABS, ESP, Tempomat, Differenzialsperre

ACHSEN & BEREIFUNG

Anzahl Achsen

2

Achsenkonfiguration

4x2

Achse 1

305 / 70 R 19.5 / 14mm , Scheibenbremsen, Blattfederung

Achse 2

305 / 70 R 19.5 / 10mm , Luftfederung

GEWICHTE & MASSE

Gesamtgewicht

16000 kg

Leergewicht

10200 kg

Nutzlast

5800 kg

Fahrzeuglänge

10280 mm

Fahrzeugbreite

2550 mm

Fahrzeughöhe

3500 mm

Fahrzeugradstand

5340 mm

AUFBAU

Aufbauhersteller

LANZ+MARTI

Aufbaumodell

Blache / HB Kran

Aufbauherstellungsjahr

2008

Aufbauinnenmasse l x b x h

6650 x 2400 x 2400 mm

KRAN

Fahrzeugkran

Kran

Kran Hersteller

FASSI

Kran Typ

F130A.23

Kran Jahrgang

2008

Kran Hubmoment

1075 Kg

Kran Ausziehlänge

12.20 M

Kranausrüstung

Funkfernbedienung, Start Stopp

HEBEBÜHNE

Hebebühne

Hebebühne

Marke Hebebühne

Mammut Lift

Nutzlast Hebebühne

1500 Kg

Schildlänge Hebebühne

1600 mm

Hebebühne Jahrgang

2008

HAUPTMERKMALE / ATEGO 1529 4X2 BLACHE / HB KRAN

Interne Referenz	24000M
Fahrzeugmodell	Atego 1529 4x2 Blache / HB Kran
Produktkategorie	Lastwagen, Kranwagen
Kilometerstand	667146 km
Getriebeart	Schaltgetriebe
Abgasnorm	Euro 5

Fahrgestellnummer	WDB 970 278 1L2 879 01
Stammnummer	665.139.785
Inverkehrssetzung	24/04/2008
letzte MFK oder TÜV	31/01/2023
Kraftstoff	Diesel
Hubraum in ccm	6374 ccm
Zylinder	6
Allgemeiner Fahrzeugzustand	sehr gut
Antriebsleistung	290 PS
Aufhängung	Stahl-Luft
Retarder / Intarder	1

FAHRERHAUS

Anzahl Sitze	2
Kabinengrösse	Schlafkabine
Klimaanlage	Klimaanlage
Fahrzeugausstattung	Zentralverriegelung, Elektrische Fenster, Elektrische Spiegel, Sitzheizung, Radio, CD Player, ABS, ESP, Tempomat, Differenzialsperre

ACHSEN & BEREIFUNG

Anzahl Achsen	2
Achsenkonfiguration	4x2
Achse 1	305 / 70 R 19.5 / 14mm , Scheibenbremsen, Blattfederung
Achse 2	305 / 70 R 19.5 / 10mm , Luftfederung

GEWICHTE & MASSE

Gesamtgewicht	16000 kg
Leergewicht	10200 kg
Nutzlast	5800 kg

Fahrzeuglänge	10280 mm
Fahrzeugbreite	2550 mm
Fahrzeughöhe	3500 mm
Fahrzeugradstand	5340 mm

AUFBAU

Aufbauhersteller	LANZ+MARTI
Aufbaumodell	Blache / HB Kran
Aufbauherstellungsjahr	2008
Aufbauinnenmasse l x b x h	6650 x 2400 x 2400 mm

KRAN

Fahrzeugkran	Kran
Kran Hersteller	FASSI
Kran Typ	F130A.23
Kran Jahrgang	2008
Kran Hubmoment	1075 Kg
Kran Ausziehlänge	12.20 M
Kranausrüstung	Funkfernbedienung, Start Stopp

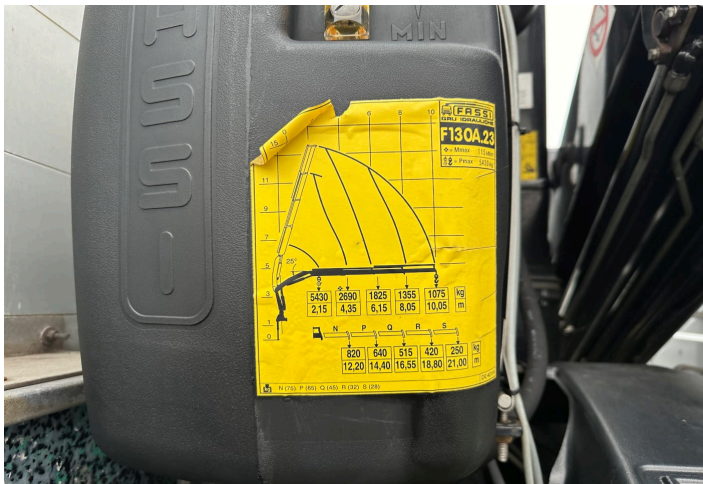
HEBEBÜHNE

Hebebühne	Hebebühne
Marke Hebebühne	Mammut Lift
Nutzlast Hebebühne	1500 Kg
Schildlänge Hebebühne	1600 mm
Hebebühne Jahrgang	2008

GALLERY IMAGES

TRUCKTRADE

KEEP ON ROLLIN



TRUCKTRADE

KEEP ON ROLLIN

