



## **(D) 2010 MB-ATEGO 1022 4X2 KÜHLKOFFER/HB**

**CHF 9'250**

422668 Km, Euro 5, 220 PS, Schaltgetriebe, Atego 1022 4x2 Kühlkoffer/HB , 26/04/2010, Klimaanlage, 4x2

**Guxim Berisha**

Verkauf Jestetten

T: +49 151 463 16600

M: +49 151 463 16600

M: g.berisha@trucktrade.com

[WhatsApp](#)

[Standort](#)



---

**SKU:** 24351M

**Kategorien:** [Kühlkoffer](#), [Lastwagen](#)

## **BESCHREIBUNG**

### HAUPTMERKMALE / ATEGO 1022 4X2 KÜHLKOFFER/HB

---

Interne Referenz

24351M

Fahrzeugmodell

Atego 1022 4x2 Kühlkoffer/HB

Produktkategorie

Lastwagen, Kühlkoffer

Kilometerstand

422668 km

Getriebeart

Schaltgetriebe

Abgasnorm

Euro 5

Fahrgestellnummer

WDB 970 245 1L4 683 06

Stammnummer

673.114.313

Inverkehrssetzung

26/04/2010

letzte MFK oder TÜV

13/02/2023

Kraftstoff

Diesel

Hubraum in ccm

4801 ccm

Zylinder

6

Allgemeiner Fahrzeugzustand

sehr gut

Antriebsleistung

220 PS

Aufhängung

Stahl-Luft

## FAHRERHAUS

---

Anzahl Sitze

2

Kabinengrösse

Tageskabine

Klimaanlage

Klimaanlage

Fahrzeugausstattung

Zentralverriegelung, Elektrische Fenster, Elektrische Spiegel, Sitzheizung, Radio, CD Player, ABS, ESP, Tempomat, Differenzialsperre

## ACHSEN & BEREIFUNG

---

Anzahl Achsen

2

Achsenkonfiguration

4x2

Achse 1

235 / 75 R 17.5 / 8mm , Scheibenbremsen, Blattfederung

Achse 2

235 / 75 R 17.5 / 11mm , Luftfederung

## GEWICHTE & MASSE

---

Gesamtgewicht

10500 kg

Leergewicht

7530 kg

Nutzlast

2970 kg

Fahrzeuglänge

7780 mm

Fahrzeugbreite

2300 mm

Fahrzeughöhe

3000 mm

Fahrzeugradstand

4200 mm

## AUFBAU

---

Aufbauhersteller

KRAPF

Aufbaumodell

Kühlkoffer/HB

Aufbauherstellungsjahr

2010

Aufbauinnenmasse l x b x h

5700 x 2050 x 1750 mm

Aufbauausrüstung

Kabinensteuerung

## HEBEBÜHNE

---

Hebebühne

Hebebühne

Marke Hebebühne

DAUTEL

Nutzlast Hebebühne

1500 Kg

Schildlänge Hebebühne

1850 mm

Hebebühne Jahrgang

2010

## HAUPTMERKMALE / ATEGO 1022 4X2 KÜHLKOFFER/HB

---

Interne Referenz	24351M
Fahrzeugmodell	Atego 1022 4x2 Kühlkoffer/HB
Produktkategorie	Lastwagen, Kühlkoffer
Kilometerstand	422668 km
Getriebeart	Schaltgetriebe
Abgasnorm	Euro 5
Fahrgestellnummer	WDB 970 245 1L4 683 06
Stammnummer	673.114.313
Inverkehrssetzung	26/04/2010
letzte MFK oder TÜV	13/02/2023
Kraftstoff	Diesel
Hubraum in ccm	4801 ccm
Zylinder	6
Allgemeiner Fahrzeugzustand	sehr gut
Antriebsleistung	220 PS
Aufhängung	Stahl-Luft

## FAHRERHAUS

---

Anzahl Sitze

2

Kabinengrösse	Tageskabine
Klimaanlage	Klimaanlage
Fahrzeugausstattung	Zentralverriegelung, Elektrische Fenster, Elektrische Spiegel, Sitzheizung, Radio, CD Player, ABS, ESP, Tempomat, Differenzialsperre

## ACHSEN & BEREIFUNG

---

Anzahl Achsen	2
Achsenkonfiguration	4x2
Achse 1	235 / 75 R 17.5 / 8mm , Scheibenbremsen, Blattfederung
Achse 2	235 / 75 R 17.5 / 11mm , Luftfederung

## GEWICHTE & MASSE

---

Gesamtgewicht	10500 kg
Leergewicht	7530 kg
Nutzlast	2970 kg
Fahrzeuglänge	7780 mm
Fahrzeugbreite	2300 mm
Fahrzeughöhe	3000 mm
Fahrzeugradstand	4200 mm

## AUFBAU

---

Aufbauhersteller	KRAPF
Aufbaumodell	Kühlkoffer/HB
Aufbauherstellungsjahr	2010
Aufbauinnenmasse l x b x h	5700 x 2050 x 1750 mm
Aufbauausrüstung	Kabinensteuerung

## HEBEBÜHNE

---

Hebebühne	Hebebühne
-----------	-----------

# TRUCKTRADE

KEEP ON ROLLIN

Marke Hebebühne	DAUTEL
Nutzlast Hebebühne	1500 Kg
Schildlänge Hebebühne	1850 mm
Hebebühne Jahrgang	2010

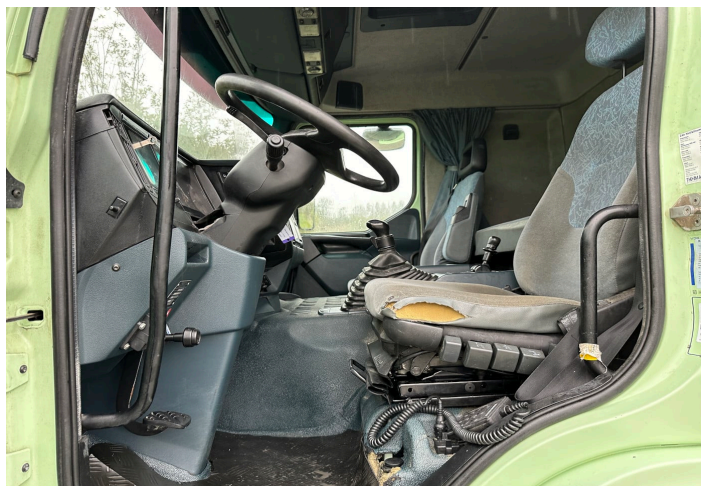
## GALLERY IMAGES





# TRUCKTRADE

KEEP ON ROLLIN





# TRUCKTRADE

KEEP ON ROLLIN

