



## **1998 MB-1827 4X2 KEHRMASCHINE**

### **Preis auf Anfrage**

256352 Km, Euro 2, 270 PS, Schaltgetriebe, 1827 4x2  
Kehrmaschine , 08/01/1998, Klimaanlage, 4x2

### **Durim Berisha**

Verkauf Oberhasli

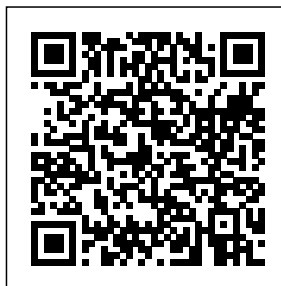
T: +41 79 685 11 22

M: +41 44 925 11 22

M: sales@trucktrade.com

[WhatsApp](#)

[Standort](#)



---

**SKU:** 24094M

**Kategorien:** [Lastwagen](#), [LKW-Kehrmaschine](#)

## **BESCHREIBUNG**

### **HAUPTMERKMALE / 1827 4X2 KEHRMASCHINE**

---

Interne Referenz

24094M

Fahrzeugmodell

1827 4x2 Kehrmaschine

Produktkategorie

Lastwagen, LKW-Kehrmaschine

Kilometerstand

256352 km

Getriebeart

Schaltgetriebe

Abgasnorm

Euro 2

Fahrgestellnummer

WDB 652 055 2K2 655 38

Stammnummer

182.706.498

Inverkehrsetzung

08/01/1998

letzte MFK oder TÜV

12/11/2019

Kraftstoff

Diesel

Hubraum in ccm

10964 ccm

Zylinder

6

Allgemeiner Fahrzeugzustand

sehr gut

Antriebsleistung

270 PS

Aufhängung

Stahl-Stahl

## FAHRERHAUS

---

Anzahl Sitze

2

Kabinengrösse

Tageskabine

Klimaanlage

Klimaanlage

Fahrzeugausstattung

Radio, ABS, ESP, Tempomat, Differenzialsperre

## ACHSEN & BEREIFUNG

---

Anzahl Achsen

2

## Achsenkonfiguration

4x2

## Achse 1

295 / 80 R 22.5 / 18mm , Scheibenbremsen, Blattfederung

## Achse 2

295 / 80 R 22.5 / 20mm , Blattfederung

## GEWICHTE & MASSE

---

### Gesamtgewicht

18000 kg

### Leergewicht

18000 kg

### Fahrzeuglänge

8300 mm

### Fahrzeugbreite

2550 mm

### Fahrzeughöhe

3300 mm

### Fahrzeugradstand

4500 mm

## AUFBAU

---

### Aufbaumodell

Kehrmaschine

### Aufbauherstellungsjahr

1998

### Aufbauausrüstung

Kabinensteuerung, Nebenantrieb

## HAUPTMERKMALE / 1827 4X2 KEHRMASCHINE

---

### Interne Referenz

24094M

### Fahrzeugmodell

1827 4x2 Kehrmaschine

### Produktkategorie

Lastwagen, LKW-Kehrmaschine

### Kilometerstand

256352 km

### Getriebeart

Schaltgetriebe

Abgasnorm	Euro 2
Fahrgestellnummer	WDB 652 055 2K2 655 38
Stammnummer	182.706.498
Inverkehrssetzung	08/01/1998
letzte MFK oder TÜV	12/11/2019
Kraftstoff	Diesel
Hubraum in ccm	10964 ccm
Zylinder	6
Allgemeiner Fahrzeugzustand	sehr gut
Antriebsleistung	270 PS
Aufhängung	Stahl-Stahl

## FAHRERHAUS

---

Anzahl Sitze	2
Kabinengrösse	Tageskabine
Klimaanlage	Klimaanlage
Fahrzeugausstattung	Radio, ABS, ESP, Tempomat, Differenzialsperre

## ACHSEN & BEREIFUNG

---

Anzahl Achsen	2
Achsenkonfiguration	4x2
Achse 1	295 / 80 R 22.5 / 18mm , Scheibenbremsen, Blattfederung
Achse 2	295 / 80 R 22.5 / 20mm , Blattfederung

## GEWICHTE & MASSE

---

Gesamtgewicht	18000 kg
Leergewicht	18000 kg
Fahrzeuglänge	8300 mm
Fahrzeugbreite	2550 mm
Fahrzeughöhe	3300 mm

# TRUCKTRADE

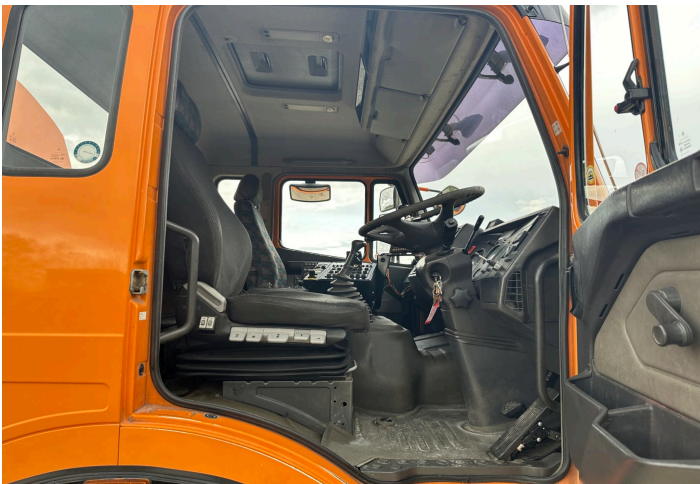
KEEP ON ROLLIN

Fahrzeuggradstand 4500 mm

## AUFBAU

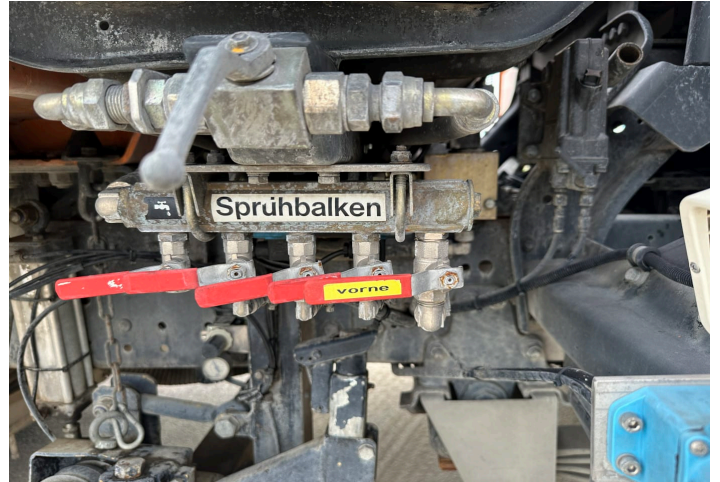
Aufbaumodell Kehrmachine  
Aufbauerstellungsjahr 1998  
Aufbauausrüstung Kabinensteuerung, Nebenantrieb

## GALLERY IMAGES



# TRUCKTRADE

KEEP ON ROLLIN



# TRUCKTRADE

KEEP ON ROLLIN

