



1999 VOLVO FL6H615 CATERING HIGHLOADER

Preis auf Anfrage

100338 Km, Vollautomat, FL6H615 Catering Highloader/Swiss-Vehicle, 22/06/1999, 4x2

Durim Berisha

Verkauf Oberhasli

T: +41 79 685 11 22

M: +41 44 925 11 22

M: sales@trucktrade.com

[WhatsApp](#)

[Standort](#)



SKU: 25113M

Kategorien: [Hubarbeitsbühne](#), [Lastwagen](#)

BESCHREIBUNG

HAUPTMERKMALE / FL6H615 CATERING HIGHLOADER/SWISS-VEHICLE

Interne Referenz	25113M
Fahrzeugmodell	FL6H615 Catering Highloader/Swiss-Vehicle
Produktkategorie	Lastwagen, Hubarbeitsbühne
Kilometerstand	100338 km

Stunden	25742 h
Getriebeart	Vollautomat
Fahrgestellnummer	YV2 E4C 5A3 XB2 260 48
Stammnummer	105.576.249
Inverkehrssetzung	22/06/1999
Kraftstoff	Diesel
Zylinder	6
Allgemeiner Fahrzeugzustand	sehr gut
Aufhängung	Stahl-Stahl

FAHRERHAUS

Anzahl Sitze	3
Kabinengrösse	Tageskabine
Fahrzeugausstattung	ABS, ESP, Differenzialsperre

ACHSEN & BEREIFUNG

Anzahl Achsen	2
Achsenkonfiguration	4x2
Achse 1	255 / 70 R 22.5 / 14mm , Scheibenbremsen, Blattfederung
Achse 2	255 / 70 R 22.5 / 10mm , Blattfederung

GEWICHTE & MASSE

Fahrzeuglänge	9100 mm
Fahrzeugbreite	2550 mm
Fahrzeughöhe	3800 mm
Fahrzeugradstand	5000 mm

AUFBAU

Aufbaumodell	Catering Highloader
Aufbauherstellungsjahr	1999

TRUCKTRADE

KEEP ON ROLLIN

Aufbauinnenmasse l x b x h

6500 x 2300 x 2180 mm

Aufbauausrüstung

Kabinensteuerung, Nebenantrieb

HEBEBÜHNE

Hebebühne

Hebebühne

Marke Hebebühne

DAUTEL

Nutzlast Hebebühne

1600 Kg

Schildlänge Hebebühne

1000 mm

Hebebühne Jahrgang

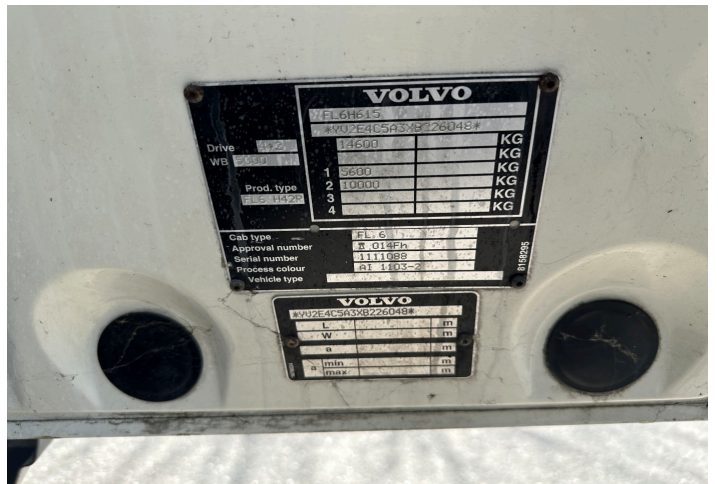
1999

GALLERY IMAGES



TRUCKTRADE

KEEP ON ROLLIN



TRUCKTRADE

KEEP ON ROLLIN

