



2009 MB-ACTROS 2536 6X2*4 WELAKI

CHF 16'500

387060 Km, Euro 3, 360 PS, Vollautomat, Actros 2536
6x2*4 Welaki , 20/03/2009, Klimaanlage, 6x2-4

Durim Berisha

Verkauf Oberhasli

T: +41 79 685 11 22

M: +41 44 925 11 22

M: sales@trucktrade.com

WhatsApp

Standort



SKU: 24537M

Kategorien: Absetzkipper, Lastwagen

BESCHREIBUNG

HAUPTMERKMALE / ACTROS 2536 6X2*4 WELAKI

Interne Referenz

24537M

Fahrzeugmodell

Actros 2536 6x2*4 Welaki

Produktkategorie

Lastwagen, Absetzkipper

TRUCKTRADE

KEEP ON ROLLIN

Kilometerstand

387060 km

Getriebeart

Vollautomat

Abgasnorm

Euro 3

Fahrgestellnummer

WDB 930 201 1L4 123 48

Stammnummer

666.317.233

Inverkehrssetzung

20/03/2009

letzte MFK oder TÜV

08/09/2022

Kraftstoff

Diesel

Hubraum in ccm

11946 ccm

Zylinder

6

Allgemeiner Fahrzeugzustand

sehr gut

Antriebsleistung

360 PS

Nachlaufachse

gelenkt, liftbar

Aufhängung

Stahl-Luft

Retarder / Intarder

1

FAHRERHAUS

Anzahl Sitze

2

Kabinengrösse

Tageskabine

Klimaanlage

Klimaanlage

Fahrzeugausstattung

Zentralverriegelung, Elektrische Fenster, Elektrische Spiegel, Sitzheizung, Radio, CD Player, ABS, ESP, Tempomat,

Differenzialsperre

ACHSEN & BEREIFUNG

Anzahl Achsen

3

Achsenkonfiguration

6x2-4

Achse 1

385 / 65 R 22.5 / 6mm , Scheibenbremsen, Blattfederung

Achse 2

315 / 80 R 22.5 / 7mm , Luftfederung

Achse 3

385 / 65 R 22.5 / 3mm , Luftfederung

GEWICHTE & MASSE

Gesamtgewicht

25000 kg

Leergewicht

20000 kg

Nutzlast

5000 kg

Fahrzeuglänge

7840 mm

Fahrzeugbreite

2550 mm

Fahrzeughöhe

3100 mm

Fahrzeugradstand

3650 mm

AUFBAU

Aufbauhersteller

GERGEN

Aufbaumodell

Welaki

Aufbauherstellungsjahr

2009

Aufbauausrüstung

Kabinensteuerung, Nebenantrieb

HAUPTMERKMALE / ACTROS 2536 6X2*4 WELAKI

Interne Referenz	24537M
Fahrzeugmodell	Actros 2536 6x2*4 Welaki
Produktkategorie	Lastwagen, Absetzkipper
Kilometerstand	387060 km
Getriebeart	Vollautomat
Abgasnorm	Euro 3
Fahrgestellnummer	WDB 930 201 1L4 123 48
Stammnummer	666.317.233
Inverkehrssetzung	20/03/2009
letzte MFK oder TÜV	08/09/2022
Kraftstoff	Diesel
Hubraum in ccm	11946 ccm
Zylinder	6
Allgemeiner Fahrzeugzustand	sehr gut
Antriebsleistung	360 PS
Nachlaufachse	gelenkt, liftbar
Aufhängung	Stahl-Luft
Retarder / Intarder	1

FAHRERHAUS

Anzahl Sitze	2
Kabinengrösse	Tageskabine
Klimaanlage	Klimaanlage
Fahrzeugausstattung	Zentralverriegelung, Elektrische Fenster, Elektrische Spiegel, Sitzheizung, Radio, CD Player, ABS, ESP, Tempomat, Differenzialsperre

ACHSEN & BEREIFUNG

Anzahl Achsen	3
Achsenkonfiguration	6x2-4
Achse 1	385 / 65 R 22.5 / 6mm , Scheibenbremsen, Blattfederung
Achse 2	315 / 80 R 22.5 / 7mm , Luftfederung
Achse 3	385 / 65 R 22.5 / 3mm , Luftfederung

GEWICHTE & MASSE

Gesamtgewicht	25000 kg
Leergewicht	20000 kg
Nutzlast	5000 kg
Fahrzeuglänge	7840 mm
Fahrzeugbreite	2550 mm
Fahrzeughöhe	3100 mm
Fahrzeugradstand	3650 mm

AUFBAU

Aufbauhersteller	GERGEN
Aufbaumodell	Welaki
Aufbauherstellungsjahr	2009
Aufbauausrüstung	Kabinensteuerung, Nebenantrieb

GALLERY IMAGES

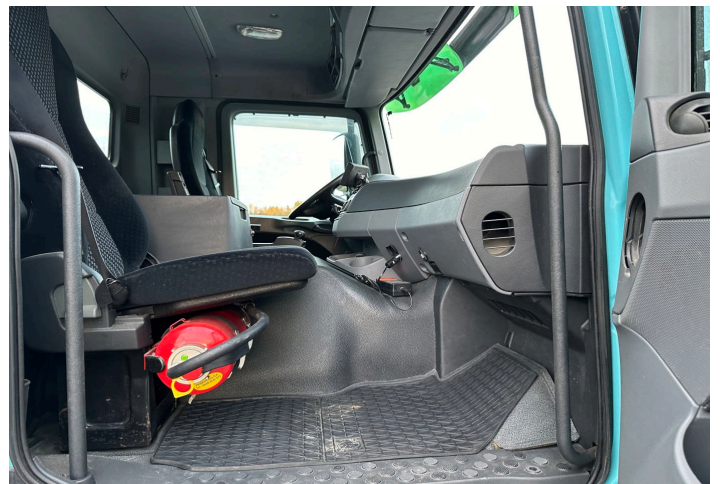
TRUCKTRADE

KEEP ON ROLLIN



TRUCKTRADE

KEEP ON ROLLIN



TRUCKTRADE

KEEP ON ROLLIN

