



2010 BOMAG BW 138 AC WALZE

Preis auf Anfrage

Euro 2, 47 PS, Vollautomat, BW 138 AC Walze ,
28/04/2010

Durim Berisha

Verkauf Oberhasli

T: +41 79 685 11 22

M: +41 44 925 11 22

M: sales@trucktrade.com

[WhatsApp](#)

[Standort](#)



SKU: 24074M

Kategorien: [Walze](#), [Baumaschine](#)

BESCHREIBUNG

HAUPTMERKMALE / BW 138 AC WALZE

Interne Referenz

24074M

Fahrzeugmodell

BW 138 AC Walze

Produktkategorie

Baumaschine, Walze

Stunden

3874 h

Getriebeart

Vollautomat

Abgasnorm

Euro 2

Fahrgestellnummer

101 650 181 166

Stammnummer

911.130.166

Inverkehrssetzung

28/04/2010

letzte MFK oder TÜV

13/01/2022

Kraftstoff

Diesel

Hubraum in ccm

2331 ccm

Zylinder

3

Allgemeiner Fahrzeugzustand

sehr gut

Antriebsleistung

47 PS

FAHRERHAUS

Anzahl Sitze

2

Kabinengröße

Tageskabine

GEWICHTE & MASSE

Gesamtgewicht

4070 kg

Leergewicht

4070 kg

Fahrzeugbreite

< 2300 mm

AUFBAU

Aufbauhersteller

BOMAG

Aufbaumodell

BW 138 AC Walze

Aufbauherstellungsjahr

2009

Aufbauausrüstung

Kabinensteuerung, Nebenantrieb

HAUPTMERKMALE / BW 138 AC WALZE

Interne Referenz	24074M
Fahrzeugmodell	BW 138 AC Walze
Produktkategorie	Baumaschine, Walze
Stunden	3874 h
Getriebeart	Vollautomat
Abgasnorm	Euro 2
Fahrgestellnummer	101 650 181 166
Stammnummer	911.130.166
Inverkehrsetzung	28/04/2010
letzte MFK oder TÜV	13/01/2022
Kraftstoff	Diesel
Hubraum in ccm	2331 ccm
Zylinder	3
Allgemeiner Fahrzeugzustand	sehr gut
Antriebsleistung	47 PS

FAHRERHAUS

Anzahl Sitze	2
Kabinengrösse	Tageskabine

TRUCKTRADE

KEEP ON ROLLIN

GEWICHTE & MASSE

Gesamtgewicht	4070 kg
Leergewicht	4070 kg
Fahrzeugbreite	< 2300 mm

AUFBAU

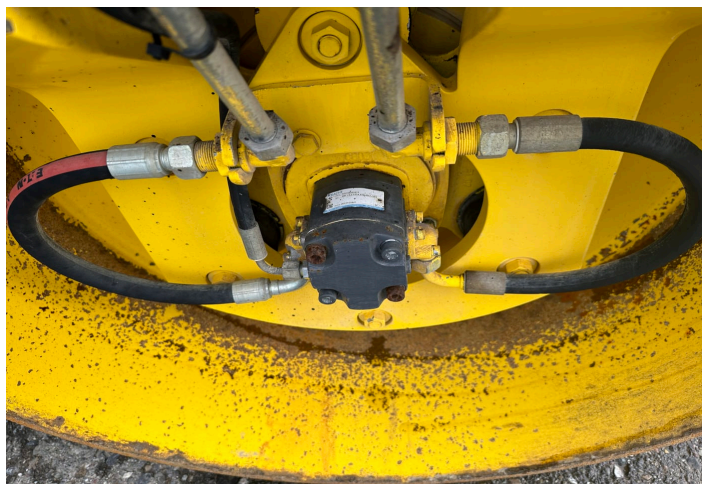
Aufbauhersteller	BOMAG
Aufbaumodell	BW 138 AC Walze
Aufbauherstellungsjahr	2009
Aufbauausrüstung	Kabinnensteuerung, Nebenantrieb

GALLERY IMAGES



TRUCKTRADE

KEEP ON ROLLIN



TRUCKTRADE

KEEP ON ROLLIN

