



2010 VOLVO FM-420 6X2R BRÜCKE/FASSI F135A23

CHF 26'500

536171 Km, Euro 5, 420 PS, Schaltgetriebe, FM-420
6x2R Brücke/Fassi F135A23, 03/11/2010, Klimaanlage,
6x2-4

Guxim Berisha

Verkauf Jestetten

T: +49 151 463 16600

M: +49 151 463 16600

M: g.berisha@trucktrade.com

[WhatsApp](#)

[Standort](#)



SKU: 24570M

Kategorien: [Kranwagen](#), [Lastwagen](#)

BESCHREIBUNG

HAUPTMERKMALE / FM-420 6X2R BRÜCKE/FASSI F135A23

Interne Referenz	24570M
Fahrzeugmodell	FM-420 6x2R Brücke/Fassi F135A23
Produktkategorie	Lastwagen, Kranwagen
Kilometerstand	536171 km

Stunden	16912 h
Getriebeart	Schaltgetriebe
Abgasnorm	Euro 5
Fahrgestellnummer	YV2 JG1 0C8 AB5 667 88
Stammnummer	105.867.440
Inverkehrsetzung	03/11/2010
letzte MFK oder TÜV	10/01/2024
Kraftstoff	Diesel
Hubraum in ccm	12777 ccm
Zylinder	6
Allgemeiner Fahrzeugzustand	sehr gut
Antriebsleistung	420 PS
Nachlaufachse	gelenkt, liftbar
Aufhängung	Luft-Luft
Retarder / Intarder	1

FAHRERHAUS

Anzahl Sitze	2
Kabinengrösse	Tageskabine
Klimaanlage	Klimaanlage
Fahrzeugausstattung	Standheizung, Zentralverriegelung, Elektrische Fenster, Elektrische Spiegel, Radio, CD Player, ABS, ESP, Tempomat, Differenzialsperre

ACHSEN & BEREIFUNG

Anzahl Achsen	3
Achsenkonfiguration	6x2-4
Achse 1	385 / 65 R 22.5 / 6mm , Scheibenbremsen, Luftfederung
Achse 2	315 / 80 R 22.5 / 11mm , Luftfederung
Achse 3	385 / 65 R 22.5 / 13mm, Luftfederung

GEWICHTE & MASSE

Gesamtgewicht	23000 kg
Leergewicht	14000 kg
Nutzlast	9000 kg
Fahrzeuglänge	11000 mm
Fahrzeugbreite	2550 mm
Fahrzeughöhe	3700 mm
Fahrzeugradstand	5200 mm

AUFBAU

Aufbaumodell	Brücke/Fassi F135A23
Aufbauinnenmasse l x b x h	7500 x 2490 x 0800 mm
Aufbauausrüstung	Kabinnensteuerung, Nebenantrieb

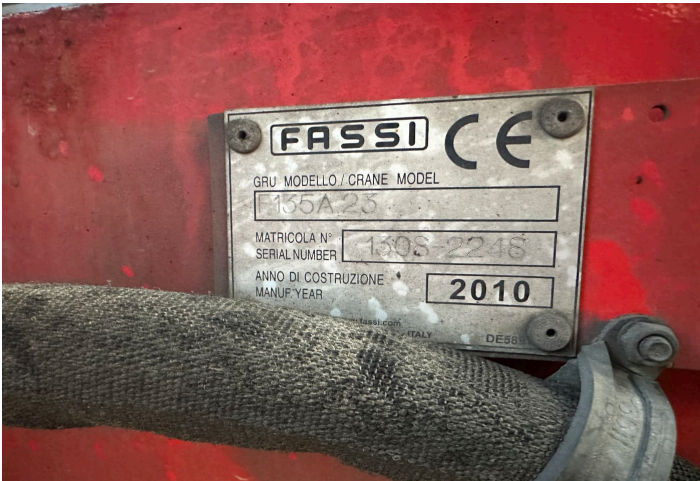
KRAN

Fahrzeugkran	Kran
Kran Hersteller	FASSI
Kran Typ	F135A23
Kran Jahrgang	2010
Kran Hubmoment	1140 Kg
Kran Ausziehlänge	10.35 Meter
Kranausrüstung	Funkfernbedienung, Start Stopp

GALLERY IMAGES

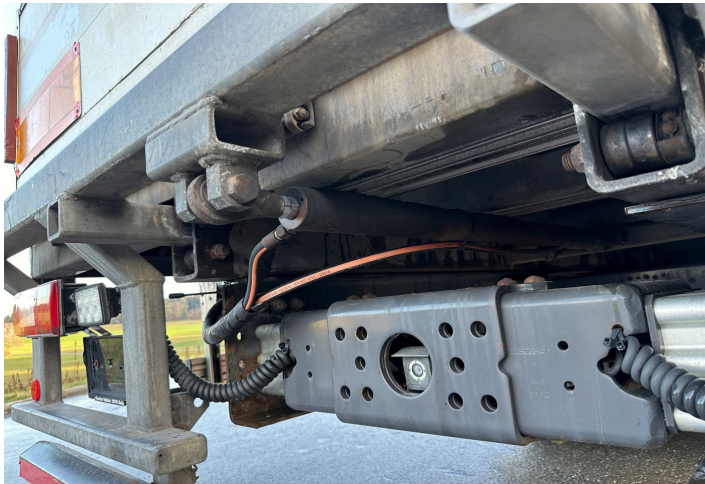
TRUCKTRADE

KEEP ON ROLLIN



TRUCKTRADE

KEEP ON ROLLIN



TRUCKTRADE

KEEP ON ROLLIN

