



2011 MAN TGL 8.220 **SZM+AUFLIEGER**

CHF 9'500

602136 Km, Euro 5, 220 PS, Schaltgetriebe, TGL 8.220
SZM+Auflieger , 14/12/2011, Klimaanlage, 4x2

Durim Berisha

Verkauf Oberhasli

T: +41 79 685 11 22

M: +41 44 925 11 22

M: sales@trucktrade.com

[WhatsApp](#)

[Standort](#)



SKU: 24464M

Kategorien: [Sattelzugmaschine](#), [Standard](#)

BESCHREIBUNG

HAUPTMERKMALE / TGL 8.220 SZM+AUFLIEGER

Interne Referenz	24464M
Fahrzeugmodell	TGL 8.220 SZM+Auflieger
Produktkategorie	Sattelzugmaschine, Standard
Kilometerstand	602136 km
Getriebeart	Schaltgetriebe

Abgasnorm	Euro 5
Fahrgestellnummer	WMA N13 ZZX CY2 712 74
Stammnummer	410.976.171
Inverkehrsetzung	14/12/2011
letzte MFK oder TÜV	30/08/2023
Kraftstoff	Diesel
Hubraum in ccm	4580 ccm
Zylinder	6
Allgemeiner Fahrzeugzustand	sehr gut
Antriebsleistung	220 PS
Aufhängung	Stahl-Luft

FAHRERHAUS

Anzahl Sitze	2
Kabinengrösse	Schlafkabine
Klimaanlage	Klimaanlage
Fahrzeugausstattung	Zentralverriegelung, Elektrische Fenster, Elektrische Spiegel, Sitzheizung, Radio, CD Player, ABS, ESP, Tempomat, Differenzialsperre

ACHSEN & BEREIFUNG

Anzahl Achsen	2
Achsenkonfiguration	4x2
Achse 1	215 / 75 R 17.5 / 10mm , Scheibenbremsen, Blattfederung
Achse 2	215 / 75 R 17.5 / 7mm , Luftfederung

GEWICHTE & MASSE

Gesamtzuggewicht	18750 kg
Gesamtgewicht	7490 kg
Leergewicht	4300 kg

TRUCKTRADE

KEEP ON ROLLIN

Nutzlast	3190 kg
Fahrzeuglänge	5660 mm
Fahrzeugbreite	2550 mm
Fahrzeughöhe	2650 mm
Fahrzeugradstand	3560 mm

AUFBAU

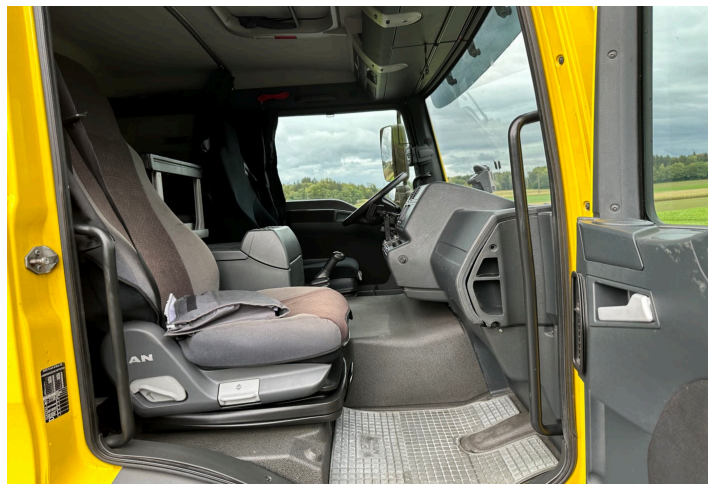
Aufbauhersteller	LANZ+MARTI
Aufbaumodell	SZM+Aufflieger
Aufbauherstellungsjahr	2003
Aufbauinnenmasse l x b x h	9700 x 2500 x 0600 mm
Aufbauausrüstung	Kabinensteuerung

GALLERY IMAGES



TRUCKTRADE

KEEP ON ROLLIN



TRUCKTRADE

KEEP ON ROLLIN

