



2012 MAN TGX 26.540 6X2/4 **CHASSIS-KABINE**

CHF 11'000

545356 Km, Euro 5, 540 PS, Vollautomat, TGX 26.540
6x2/4 Chassis-Kabine , 27/04/2012, Klimaanlage, 6x2/4

Durim Berisha

Verkauf Oberhasli

T: +41 79 685 11 22

M: +41 44 925 11 22

M: sales@trucktrade.com

WhatsApp

Standort



SKU: 24224M

Kategorien: Lastwagen, Fahrgestell

BESCHREIBUNG

HAUPTMERKMALE / TGX 26.540 6X2/4 CHASSIS-KABINE

Interne Referenz

24224M

Fahrzeugmodell

TGX 26.540 6x2/4 Chassis-Kabine

Produktkategorie

Lastwagen, Fahrgestell

Kilometerstand

545356 km

Getriebeart

Vollautomat

Abgasnorm

Euro 5

Fahrgestellnummer

WMA 21X ZZ5 CW1 680 09

Stammnummer

411.064.517

Inverkehrssetzung

27/04/2012

letzte MFK oder TÜV

31/08/2023

Kraftstoff

Diesel

Hubraum in ccm

12419 ccm

Zylinder

6

Allgemeiner Fahrzeugzustand

sehr gut

Antriebsleistung

540 PS

Nachlaufachse

gelenkt, liftbar

Aufhängung

Luft-Luft

Retarder / Intarder

1

FAHRERHAUS

Anzahl Sitze

2

Kabinengröße

Schlafkabine

Klimaanlage

Klimaanlage

Fahrzeugausstattung

Anhängerkupplung, Standheizung, Zentralverriegelung, Elektrische Fenster, Elektrische Spiegel, Sitzheizung, Radio,

CD Player, ABS, ESP, Tempomat, Differenzialsperre

ACHSEN & BEREIFUNG

Anzahl Achsen

3

Achsenkonfiguration

6x2/4

Achse 1

385 / 55 R 22.5 / 10mm , Scheibenbremsen, Luftfederung

Achse 2

315 / 70 R 22.5 / 4mm , Luftfederung

Achse 3

385 / 55 R 22.5 / 8mm , Luftfederung

GEWICHTE & MASSE

Gesamtzuggewicht

40000 kg

Gesamtgewicht

26000 kg

Leergewicht

11450 kg

Nutzlast

14550 kg

Fahrzeuglänge

10000 mm

Fahrzeugbreite

2550 mm

Fahrzeughöhe

3500 mm

Fahrzeugradstand

4800 mm

AUFBAU

Aufbaumodell

Chassis-Kabine

Aufbauinnenmasse l x b x h

Länge ab Kabine 8000 mm

HAUPTMERKMALE / TGX 26.540 6X2/4 CHASSIS-KABINE

Interne Referenz	24224M
Fahrzeugmodell	TGX 26.540 6x2/4 Chassis-Kabine
Produktkategorie	Lastwagen, Fahrgestell
Kilometerstand	545356 km
Getriebeart	Vollautomat
Abgasnorm	Euro 5
Fahrgestellnummer	WMA 21X ZZ5 CW1 680 09
Stammnummer	411.064.517
Inverkehrssetzung	27/04/2012
letzte MFK oder TÜV	31/08/2023
Kraftstoff	Diesel
Hubraum in ccm	12419 ccm
Zylinder	6
Allgemeiner Fahrzeugzustand	sehr gut
Antriebsleistung	540 PS
Nachlaufachse	gelenkt, liftbar
Aufhängung	Luft-Luft
Retarder / Intarder	1

FAHRERHAUS

Anzahl Sitze	2
Kabinengröße	Schlafkabine
Klimaanlage	Klimaanlage
Fahrzeugausstattung	Anhängerkupplung, Standheizung, Zentralverriegelung, Elektrische Fenster, Elektrische Spiegel, Sitzheizung, Radio, CD Player, ABS, ESP, Tempomat, Differenzialsperre

ACHSEN & BEREIFUNG

Anzahl Achsen	3
---------------	---

TRUCKTRADE

KEEP ON ROLLIN

Achsenkonfiguration	6x2/4
Achse 1	385 / 55 R 22.5 / 10mm , Scheibenbremsen, Luftfederung
Achse 2	315 / 70 R 22.5 / 4mm , Luftfederung
Achse 3	385 / 55 R 22.5 / 8mm , Luftfederung

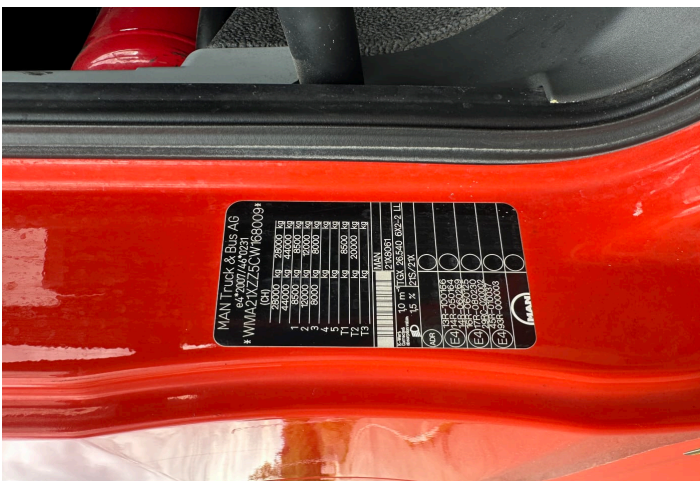
GEWICHTE & MASSE

Gesamtzuggewicht	40000 kg
Gesamtgewicht	26000 kg
Leergewicht	11450 kg
Nutzlast	14550 kg
Fahrzeuglänge	10000 mm
Fahrzeugbreite	2550 mm
Fahrzeughöhe	3500 mm
Fahrzeugradstand	4800 mm

AUFBAU

Aufbaumodell	Chassis-Kabine
Aufbauinnenmasse l x b x h	Länge ab Kabine 8000 mm

GALLERY IMAGES



TRUCKTRADE

KEEP ON ROLLIN



TRUCKTRADE

KEEP ON ROLLIN

