



2015 MB-AROCS 2651 6X4 SZM

Preis auf Anfrage

286211 Km, Euro 6, 510 PS, Vollautomat, Arocs 2651
6x4 SZM , 07/05/2015, Klimaanlage, 6x4

Daniel Steiger

Transporte & Ankauf

T: +41 79 334 68 73

M: +41 44 925 11 22

M: d.steiger@trucktrade.com

[WhatsApp](#)

[Standort](#)



SKU: 24489M

Kategorien: [Sattelzugmaschine](#), [Standard](#)

BESCHREIBUNG

HAUPTMERKMALE / AROCS 2651 6X4 SZM

Interne Referenz

24489M

Fahrzeugmodell

Arocs 2651 6x4 SZM

Produktkategorie

Sattelzugmaschine, Standard

Kilometerstand

286211 km

Getriebeart

Vollautomat

Abgasnorm

Euro 6

Fahrgestellnummer

WDB 964 424 1L9 169 07

Stammnummer

678.496.844

Inverkehrssetzung

07/05/2015

letzte MFK oder TÜV

11/01/2024

Kraftstoff

Diesel

Hubraum in ccm

12809 ccm

Zylinder

6

Allgemeiner Fahrzeugzustand

sehr gut

Antriebsleistung

510 PS

Aufhängung

Stahl-Luft

Retarder / Intarder

1

Hydraulikanlage

Kipphydraulik

FAHRERHAUS

Anzahl Sitze

2

Kabinengröße

Schlafkabine

Klimaanlage

Klimaanlage

Fahrzeugausstattung

Standheizung, Zentralverriegelung, Elektrische Fenster, Elektrische Spiegel, Sitzheizung, Radio, CD Player, Bluetooth, Freisprechanlage, Navigationssystem, ABS, ESP, Tempomat, Differenzialsperre

ACHSEN & BEREIFUNG

Anzahl Achsen

3

Achsenkonfiguration

6x4

Achse 1

385 / 55 R 22.5 / 15mm , Scheibenbremsen, Blattfederung

Achse 2

315 / 70 R 22.5 / 15mm , Luftfederung

Achse 3

315 / 70 R 22.5 / 15mm , Luftfederung

GEWICHTE & MASSE

Gesamtzuggewicht

40000 kg

Gesamtgewicht

26000 kg

Leergewicht

10500 kg

Nutzlast

15500 kg

Fahrzeugbreite

2550 mm

HAUPTMERKMALE / AROCS 2651 6X4 SZM

Interne Referenz	24489M
Fahrzeugmodell	Arocs 2651 6x4 SZM
Produktkategorie	Sattelzugmaschine, Standard
Kilometerstand	286211 km
Getriebeart	Vollautomat
Abgasnorm	Euro 6
Fahrgestellnummer	WDB 964 424 1L9 169 07
Stammnummer	678.496.844
Inverkehrssetzung	07/05/2015

letzte MFK oder TÜV	11/01/2024
Kraftstoff	Diesel
Hubraum in ccm	12809 ccm
Zylinder	6
Allgemeiner Fahrzeugzustand	sehr gut
Antriebsleistung	510 PS
Aufhängung	Stahl-Luft
Retarder / Intarder	1
Hydraulikanlage	Kipphydraulik

FAHRERHAUS

Anzahl Sitze	2
Kabinengrösse	Schlafkabine
Klimaanlage	Klimaanlage
Fahrzeugausstattung	Standheizung, Zentralverriegelung, Elektrische Fenster, Elektrische Spiegel, Sitzheizung, Radio, CD Player, Bluetooth, Freisprechanlage, Navigationssystem, ABS, ESP, Tempomat, Differenzialsperre

ACHSEN & BEREIFUNG

Anzahl Achsen	3
Achsenkonfiguration	6x4
Achse 1	385 / 55 R 22.5 / 15mm , Scheibenbremsen, Blattfederung
Achse 2	315 / 70 R 22.5 / 15mm , Luftfederung
Achse 3	315 / 70 R 22.5 / 15mm , Luftfederung

GEWICHTE & MASSE

Gesamtzuggewicht	40000 kg
Gesamtgewicht	26000 kg
Leergewicht	10500 kg

TRUCKTRADE

KEEP ON ROLLIN

Nutzlast 15500 kg

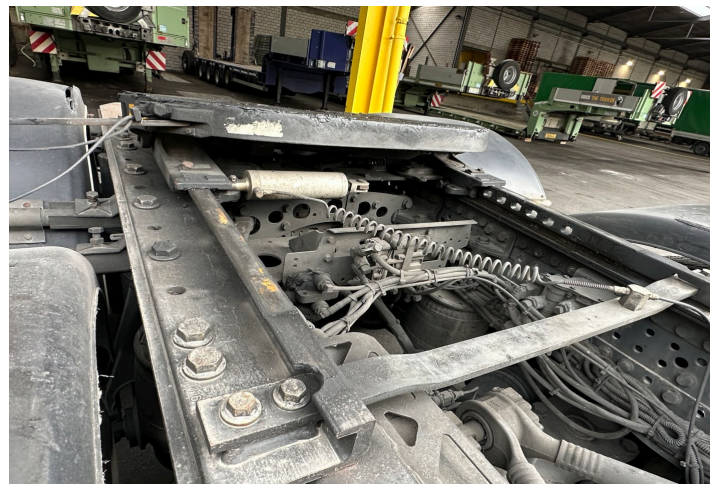
Fahrzeugbreite 2550 mm

GALLERY IMAGES



TRUCKTRADE

KEEP ON ROLLIN



TRUCKTRADE

KEEP ON ROLLIN

