



## **2015 WACKER NEUSON 4001 DUMPER**

**CHF 18'500**

48 PS, Vollautomat, Neuson 4001 Dumper,  
17/11/2015, 4x4

**Durim Berisha**

Verkauf Oberhasli

T: +41 79 685 11 22

M: +41 44 925 11 22

M: sales@trucktrade.com

WhatsApp

Standort



---

**SKU:** 24162M

**Kategorien:** Dumper, Baumaschine

## **BESCHREIBUNG**

### **HAUPTMERKMALE / NEUSON 4001 DUMPER**

---

Interne Referenz

24162M

Fahrzeugmodell

Neuson 4001 Dumper

Produktkategorie

Baumaschine, Dumper

Stunden

1548 h

Getriebeart

Vollautomat

Fahrgestellnummer

WNC D04 02C PAL 008 36

Stammnummer

418.802.169

Inverkehrssetzung

17/11/2015

letzte MFK oder TÜV

29/09/2015

Kraftstoff

Diesel

Hubraum in ccm

2190 ccm

Zylinder

3

Allgemeiner Fahrzeugzustand

sehr gut

Antriebsleistung

48 PS

Aufhängung

Stahl-Stahl

## FAHRERHAUS

---

Anzahl Sitze

2

## ACHSEN & BEREIFUNG

---

Anzahl Achsen

2

Achsenkonfiguration

4x4

Achse 1

11-5/80 - 15.3 / 15mm , Blattfederung

Achse 2

11-5/80-15.3 / 15mm, Blattfederung

## GEWICHTE & MASSE

---

Gesamtgewicht

6215 kg

Leergewicht

2715 kg

Nutzlast

3500 kg

Fahrzeuglänge

4400 mm

Fahrzeugbreite

< 2300 mm

Fahrzeughöhe

1900 mm

Fahrzeugradstand

1990 mm

## AUFBAU

---

Aufbauhersteller

Wacker

Aufbaumodell

Neuson 4001 Dumper

Aufbauherstellungsjahr

2015

## HAUPTMERKMALE / NEUSON 4001 DUMPER

---

Interne Referenz	24162M
Fahrzeugmodell	Neuson 4001 Dumper
Produktkategorie	Baumaschine, Dumper
Stunden	1548 h
Getriebeart	Vollautomat
Fahrgestellnummer	WNC D04 02C PAL 008 36
Stammnummer	418.802.169
Inverkehrssetzung	17/11/2015
letzte MFK oder TÜV	29/09/2015

Kraftstoff	Diesel
Hubraum in ccm	2190 ccm
Zylinder	3
Allgemeiner Fahrzeugzustand	sehr gut
Antriebsleistung	48 PS
Aufhängung	Stahl-Stahl

### FAHRERHAUS

---

Anzahl Sitze	2
--------------	---

### ACHSEN & BEREIFUNG

---

Anzahl Achsen	2
Achsenkonfiguration	4x4
Achse 1	11-5/80 - 15.3 / 15mm , Blattfederung
Achse 2	11-5/80-15.3 / 15mm, Blattfederung

### GEWICHTE & MASSE

---

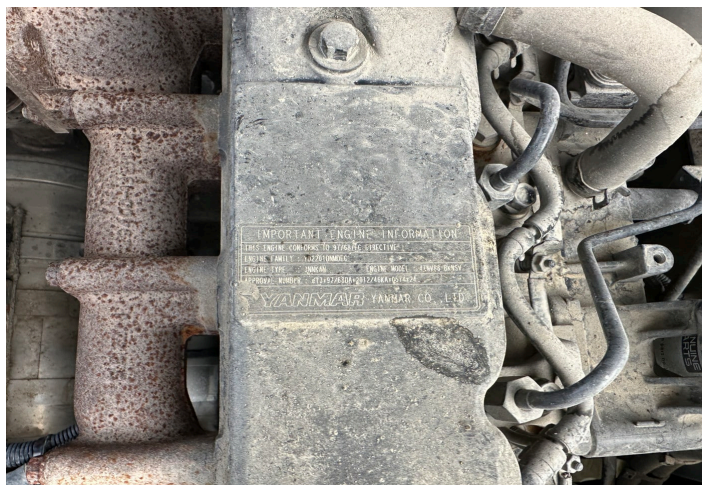
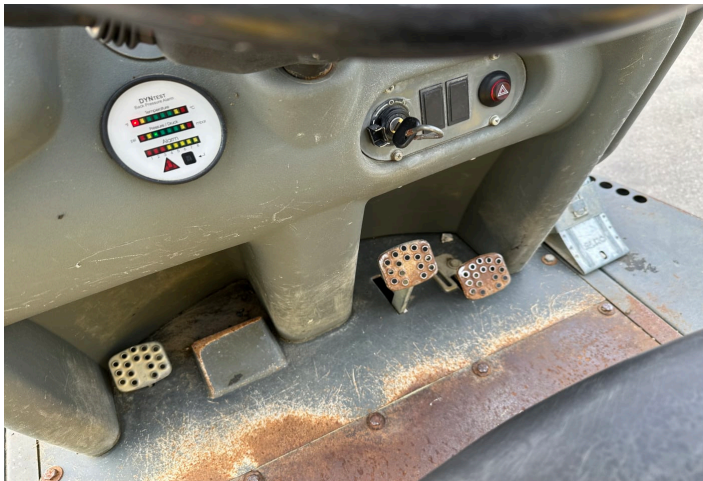
Gesamtgewicht	6215 kg
Leergewicht	2715 kg
Nutzlast	3500 kg
Fahrzeuglänge	4400 mm
Fahrzeugbreite	< 2300 mm
Fahrzeughöhe	1900 mm
Fahrzeugradstand	1990 mm

### AUFBAU

---

Aufbauhersteller	Wacker
Aufbaumodell	Neuson 4001 Dumper
Aufbauherstellungsjahr	2015

### GALLERY IMAGES



# TRUCKTRADE

KEEP ON ROLLIN



# TRUCKTRADE

KEEP ON ROLLIN

