



## **2016 RENAULT GAMMA T460 KOFFER/HB**

**CHF 19'500**

508630 Km, Euro 6, 460 PS, Vollautomat, Gamma T460 Koffer/HB/Swiss-Vehicle, 08/07/2016, Klimaanlage, 4x2

**Durim Berisha**

Verkauf Oberhasli

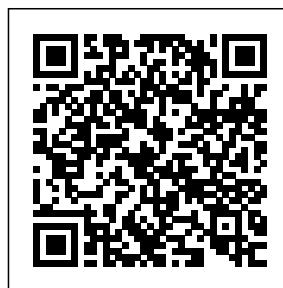
T: +41 79 685 11 22

M: +41 44 925 11 22

M: sales@trucktrade.com

[WhatsApp](#)

[Standort](#)



---

**SKU:** 24600M

**Kategorien:** [Koffer](#), [Lastwagen](#)

## **BESCHREIBUNG**

### HAUPTMERKMALE / GAMMA T460 KOFFER/HB/SWISS-VEHICLE

---

Interne Referenz	24600M
Fahrzeugmodell	Gamma T460 Koffer/HB/Swiss-Vehicle
Produktkategorie	Lastwagen, Koffer
Kilometerstand	508630 km

Stunden	11954 h
Getriebeart	Vollautomat
Abgasnorm	Euro 6
Fahrgestellnummer	VF6 11J 161 GD0 007 25
Stammnummer	426.735.891
Inverkehrssetzung	08/07/2016
letzte MFK oder TÜV	27/07/2023
Kraftstoff	Diesel
Hubraum in ccm	10837 ccm
Zylinder	6
Allgemeiner Fahrzeugzustand	sehr gut
Antriebsleistung	460 PS
Aufhängung	Luft-Luft

## FAHRERHAUS

---

Anzahl Sitze	2
Kabinengrösse	Schlafkabine
Klimaanlage	Klimaanlage
Fahrzeugausstattung	Anhängerkupplung, Standheizung, Zentralverriegelung, Elektrische Fenster, Elektrische Spiegel, Sitzheizung, Radio, CD Player, Bluetooth, Navigationssystem, ABS, ESP, Tempomat, Differenzialsperre

## ACHSEN & BEREIFUNG

---

Anzahl Achsen	2
Achsenkonfiguration	4x2
Achse 1	385 / 55 R 22.5 / 8mm , Scheibenbremsen, Luftfederung
Achse 2	315 / 70 R 22.5 / 8mm, Scheibenbremsen, Luftfederung

## GEWICHTE & MASSE

---

Gesamtzuggewicht	40000 kg
Gesamtgewicht	18000 kg
Leergewicht	10050 kg
Nutzlast	7950 kg
Fahrzeuglänge	9900 mm
Fahrzeugbreite	2550 mm
Fahrzeughöhe	3800 mm
Fahrzeugradstand	5250 mm

## AUFBAU

---

Aufbaumodell	Koffer+HB
Aufbauherstellungsjahr	2016
Aufbauinnenmasse l x b x h	7300 x 2440 x 2570 mm

## HEBEBÜHNE

---

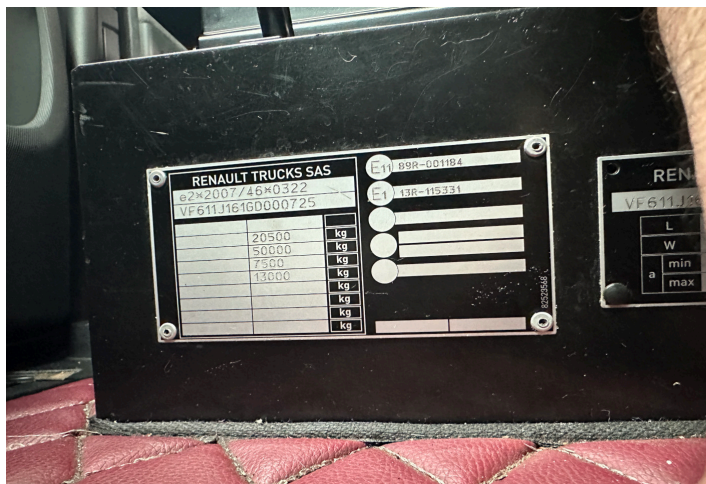
Hebebühne	Hebebühne
Marke Hebebühne	DHOLLANDIA
Nutzlast Hebebühne	2000 Kg
Schildlänge Hebebühne	1000 mm
Hebebühne Jahrgang	2016
Funkfernbedienung Hebebühne	1

## GALLERY IMAGES



# TRUCKTRADE

KEEP ON ROLLIN





# TRUCKTRADE

KEEP ON ROLLIN





# TRUCKTRADE

KEEP ON ROLLIN

