



(D) 2000 FRECH-HOCH SWIP KEHRMASCHINE

CHF 12'000

11347 Km, 50 PS, Vollautomat, Swip Kehrmachine ,
09/11/2000

Guxim Berisha

Verkauf Jestetten

T: +49 151 463 16600

M: +49 151 463 16600

M: g.berisha@trucktrade.com

[WhatsApp](#)

[Standort](#)



SKU: 24059T

Kategorien: [Kehrmachine](#), [Spezial- und Kommunal](#)

BESCHREIBUNG

HAUPTMERKMALE / SWIP KEHRMASCHINE

Interne Referenz

24059T

Fahrzeugmodell

Swip Kehrmachine

Produktkategorie

Spezial- und Kommunal, Kehrmachine

Kilometerstand

11347 km

Stunden

2508 h

Getriebeart

Vollautomat

Fahrgestellnummer

TFH 50S T03 Y44 002 79

Stammnummer

925.470.521

Inverkehrssetzung

09/11/2000

letzte MFK oder TÜV

09/07/2019

Kraftstoff

Diesel

Hubraum in ccm

1905 ccm

Zylinder

4

Allgemeiner Fahrzeugzustand

sehr gut

Antriebsleistung

50 PS

Aufhängung

Stahl-Stahl

FAHRERHAUS

Anzahl Sitze

2

Kabinengrösse

Tageskabine

ACHSEN & BEREIFUNG

Anzahl Achsen

2

Achse 1

185 / 75 R15C / 6mm , Blattfederung

Achse 2

185 / 75 R15C / 7mm , Blattfederung

GEWICHTE & MASSE

Gesamtgewicht

3300 kg

Leergewicht

3300 kg

Fahrzeuglänge

4050 mm

Fahrzeugbreite

< 2300 mm

Fahrzeughöhe

1900 mm

Fahrzeugradstand

1900 mm

AUFBAU

Aufbaumodell

Swip Kehrmaschine

Aufbauherstellungsjahr

2000

Aufbauausrüstung

Kabinensteuerung, Nebenantrieb

HAUPTMERKMALE / SWIP KEHRMASCHINE

Interne Referenz	24059T
Fahrzeugmodell	Swip Kehrmaschine
Produktkategorie	Spezial- und Kommunal, Kehrmaschine
Kilometerstand	11347 km
Stunden	2508 h
Getriebeart	Vollautomat
Fahrgestellnummer	TFH 50S T03 Y44 002 79
Stammnummer	925.470.521
Inverkehrsetzung	09/11/2000

letzte MFK oder TÜV	09/07/2019
Kraftstoff	Diesel
Hubraum in ccm	1905 ccm
Zylinder	4
Allgemeiner Fahrzeugzustand	sehr gut
Antriebsleistung	50 PS
Aufhängung	Stahl-Stahl

FAHRERHAUS

Anzahl Sitze	2
Kabinengrösse	Tageskabine

ACHSEN & BEREIFUNG

Anzahl Achsen	2
Achse 1	185 / 75 R15C / 6mm , Blattfederung
Achse 2	185 / 75 R15C / 7mm , Blattfederung

GEWICHTE & MASSE

Gesamtgewicht	3300 kg
Leergewicht	3300 kg
Fahrzeuglänge	4050 mm
Fahrzeugbreite	< 2300 mm
Fahrzeughöhe	1900 mm
Fahrzeugradstand	1900 mm

AUFBAU

Aufbaumodell	Swip Kehrmachine
Aufbauherstellungsjahr	2000
Aufbauausrüstung	Kabinnensteuerung, Nebenantrieb

TRUCKTRADE

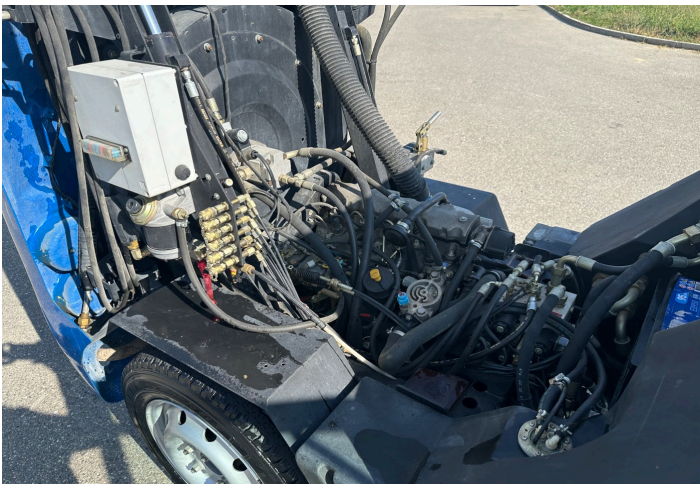
KEEP ON ROLLIN

GALLERY IMAGES



TRUCKTRADE

KEEP ON ROLLIN



TRUCKTRADE

KEEP ON ROLLIN

