



(D) 2011 MB-ACTROS 2644 6X4 KIPPER/KRAN

CHF 66'500

146251 Km, Euro 5, 440 PS, Halbausomat, Actros 2644
6x4 Kipper/Kran , 12/09/2011, 6x4

Guxim Berisha

Verkauf Jestetten

T: +49 151 463 16600

M: +49 151 463 16600

M: g.berisha@trucktrade.com

WhatsApp

Standort



SKU: 23749M

Kategorien: Lastwagen, Kranwagen

BESCHREIBUNG

HAUPTMERKMALE / ACTROS 2644 6X4 KIPPER/KRAN

Interne Referenz

23749M

Fahrzeugmodell

Actros 2644 6x4 Kipper/Kran

Produktkategorie

Lastwagen, Kranwagen

Kilometerstand

146251 km

Getriebeart

Halbautomat

Abgasnorm

Euro 5

Fahrgestellnummer

WDB 932 145 1L5 402 22

Stammnummer

674.288.281

Inverkehrssetzung

12/09/2011

letzte MFK oder TÜV

14/02/2024

Kraftstoff

Diesel

Hubraum in ccm

11946 ccm

Zylinder

6

Allgemeiner Fahrzeugzustand

sehr gut

Antriebsleistung

440 PS

Aufhängung

Stahl-Stahl

Retarder / Intarder

1

Hydraulikanlage

Kipphydraulik

FAHRERHAUS

Anzahl Sitze

2

ACHSEN & BEREIFUNG

Anzahl Achsen

3

Achsenkonfiguration

6x4

Achse 1

385 / 65 R 22.5 / 16mm , Scheibenbremsen, Blattfederung

Achse 2

315 / 80 R 22.5 / 6mm , Blattfederung

Achse 3

315 / 80 R 22.5 / 13mm , Blattfederung

GEWICHTE & MASSE

Gesamtzuggewicht

40000 kg

Gesamtgewicht

26000 kg

Leergewicht

16700 kg

Nutzlast

9300 kg

Fahrzeuglänge

8900 mm

Fahrzeugbreite

2550 mm

Fahrzeughöhe

3900 mm

Fahrzeugradstand

4150 mm

AUFBAU

Aufbauhersteller

LANZ+MARTI

Aufbaumodell

Kipper/Kran

Aufbauherstellungsjahr

2011

Aufbauausrüstung

Kabinensteuerung, Nebenantrieb

KRAN

Fahrzeugkran
Kran
Kran Hersteller
HIAB
Kran Typ
244E-6 HIPRO
Kran Jahrgang
2011
Kran Hubmoment
880 Kg
Kran Ausziehlänge
16.1 Meter
Kranrüstung
Funkfernbedienung, Start Stopp

HAUPTMERKMALE / ACTROS 2644 6X4 KIPPER/KRAN

Interne Referenz	23749M
Fahrzeugmodell	Actros 2644 6x4 Kipper/Kran
Produktkategorie	Lastwagen, Kranwagen
Kilometerstand	146251 km
Getriebeart	Halbautomat
Abgasnorm	Euro 5
Fahrgestellnummer	WDB 932 145 1L5 402 22
Stammnummer	674.288.281
Inverkehrssetzung	12/09/2011
letzte MFK oder TÜV	14/02/2024
Kraftstoff	Diesel
Hubraum in ccm	11946 ccm
Zylinder	6
Allgemeiner Fahrzeugzustand	sehr gut
Antriebsleistung	440 PS
Aufhängung	Stahl-Stahl
Retarder / Intarder	1
Hydraulikanlage	Kipphydraulik

FAHRERHAUS

Anzahl Sitze 2

ACHSEN & BEREIFUNG

Anzahl Achsen 3

Achsenkonfiguration 6x4

Achse 1 385 / 65 R 22.5 / 16mm ,
Scheibenbremsen, Blattfederung

Achse 2 315 / 80 R 22.5 / 6mm , Blattfederung

Achse 3 315 / 80 R 22.5 / 13mm , Blattfederung

GEWICHTE & MASSE

Gesamtzuggewicht 40000 kg

Gesamtgewicht 26000 kg

Leergewicht 16700 kg

Nutzlast 9300 kg

Fahrzeuglänge 8900 mm

Fahrzeugbreite 2550 mm

Fahrzeughöhe 3900 mm

Fahrzeugradstand 4150 mm

AUFBAU

Aufbauhersteller LANZ+MARTI

Aufbaumodell Kipper/Kran

Aufbauherstellungsjahr 2011

Aufbauausrüstung Kabinensteuerung, Nebenantrieb

KRAN

Fahrzeugkran Kran

Kran Hersteller HIAB

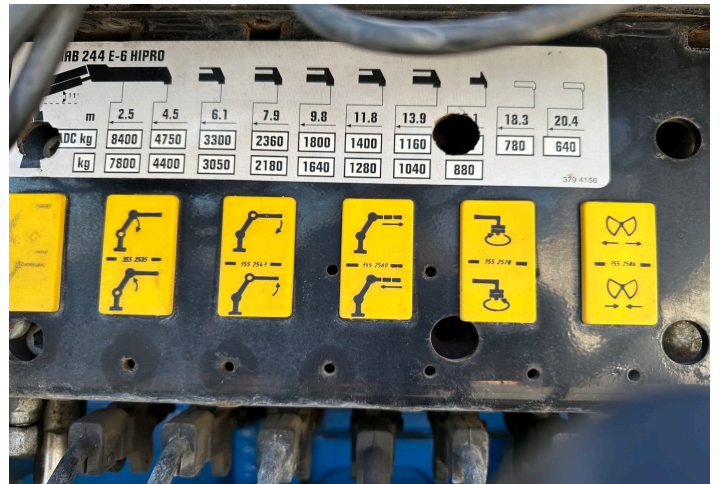
Kran Typ 244E-6 HIPRO

TRUCKTRADE

KEEP ON ROLLIN

Kran Jahrgang	2011
Kran Hubmoment	880 Kg
Kran Ausziehlänge	16.1 Meter
Kranausrüstung	Funkfernbedienung, Start Stopp

GALLERY IMAGES



TRUCKTRADE

KEEP ON ROLLIN



TRUCKTRADE

KEEP ON ROLLIN

