



(D) 2012 RENAULT PREMIUM 430 6X2 BRÜCKE MIT LADEKRAM

CHF 25'500

236004 Km, Euro 5, 439 PS, Vollautomat, Premium
430 6x2 Brücke mit Ladekran, 22/06/2012,
Klimaanlage, 6x4-4

Guxim Berisha

Verkauf Jestetten

T: +49 151 463 16600

M: +49 151 463 16600

M: g.berisha@trucktrade.com

[WhatsApp](#)

[Standort](#)



SKU: 23371T

Kategorien: [Lastwagen](#), [Kranwagen](#)

BESCHREIBUNG

HAUPTMERKMALE / PREMIUM 430 6X2 BRÜCKE MIT LADEKRAM

Interne Referenz

23371T

Fahrzeugmodell

Premium 430 6x2 Brücke mit Ladekran

Produktkategorie

Lastwagen, Kranwagen

Kilometerstand

236004 km

Getriebeart

Vollautomat

Abgasnorm

Euro 5

Fahrgestellnummer

VF6 24C PDO 000 042 87

Stammnummer

327.355.302

Inverkehrssetzung

22/06/2012

letzte MFK oder TÜV

08/06/2022

Kraftstoff

Diesel

Hubraum in ccm

10837 ccm

Zylinder

6

Allgemeiner Fahrzeugzustand

sehr gut

Antriebsleistung

439 PS

Nachlaufachse

gelenkt, liftbar

Aufhängung

Luft-Luft

Retarder / Intarder

1

Hydraulikanlage

weitere Hydraulik

FAHRERHAUS

Anzahl Sitze

2

Kabinengröße

Tageskabine

Klimaanlage

Klimaanlage

Fahrzeugausstattung

Anhängerkupplung, Kran, Zentralverriegelung, Elektrische Fenster, Elektrische Spiegel, Radio, CD Player, USB Schnittstelle, Bluetooth, Freisprechanlage, ABS, ESP

ACHSEN & BEREIFUNG

Anzahl Achsen

3

Achsenkonfiguration

6x4-4

Achse 1

315/80 R22.5, Luftfederung

Achse 2

315/80 R22.5, Luftfederung

Achse 3

315/80 R22.5, Luftfederung

GEWICHTE & MASSE

Gesamtzuggewicht

40000 kg

Gesamtgewicht

26000 kg

Leergewicht

13600 kg

Nutzlast

12400 kg

Fahrzeuglänge

9850 mm

Fahrzeugbreite

2550 mm

Fahrzeughöhe

3250 mm

Fahrzeugradstand

4550 mm

KRAN

Fahrzeugkran

Kran
Kran Hersteller
Atlas
Kran Typ
165.2E - A3
Kran Jahrgang
2012
Kranausrüstung
Funkfernbedienung

HAUPTMERKMALE / PREMIUM 430 6X2 BRÜCKE MIT LADEKRAN

Interne Referenz	23371T
Fahrzeugmodell	Premium 430 6x2 Brücke mit Ladekran
Produktkategorie	Lastwagen, Kranwagen
Kilometerstand	236004 km
Getriebeart	Vollautomat
Abgasnorm	Euro 5
Fahrgestellnummer	VF6 24C PD0 000 042 87
Stammnummer	327.355.302
Inverkehrssetzung	22/06/2012
letzte MFK oder TÜV	08/06/2022
Kraftstoff	Diesel
Hubraum in ccm	10837 ccm
Zylinder	6
Allgemeiner Fahrzeugzustand	sehr gut
Antriebsleistung	439 PS
Nachlaufachse	gelenkt, liftbar
Aufhängung	Luft-Luft
Retarder / Intarder	1
Hydraulikanlage	weitere Hydraulik

FAHRERHAUS

Anzahl Sitze 2

Kabinengrösse	Tageskabine
Klimaanlage	Klimaanlage
Fahrzeugausstattung	Anhängerkupplung, Kran, Zentralverriegelung, Elektrische Fenster, Elektrische Spiegel, Radio, CD Player, USB Schnittstelle, Bluetooth, Freisprechanlage, ABS, ESP

ACHSEN & BEREIFUNG

Anzahl Achsen	3
Achsenkonfiguration	6x4-4
Achse 1	315/80 R22.5, Luftfederung
Achse 2	315/80 R22.5, Luftfederung
Achse 3	315/80 R22.5, Luftfederung

GEWICHTE & MASSE

Gesamtzuggewicht	40000 kg
Gesamtgewicht	26000 kg
Leergewicht	13600 kg
Nutzlast	12400 kg
Fahrzeuglänge	9850 mm
Fahrzeugbreite	2550 mm
Fahrzeughöhe	3250 mm
Fahrzeugradstand	4550 mm

KRAN

Fahrzeugkran	Kran
Kran Hersteller	Atlas
Kran Typ	165.2E - A3
Kran Jahrgang	2012
Kranausrüstung	Funkfernbedienung

TRUCKTRADE

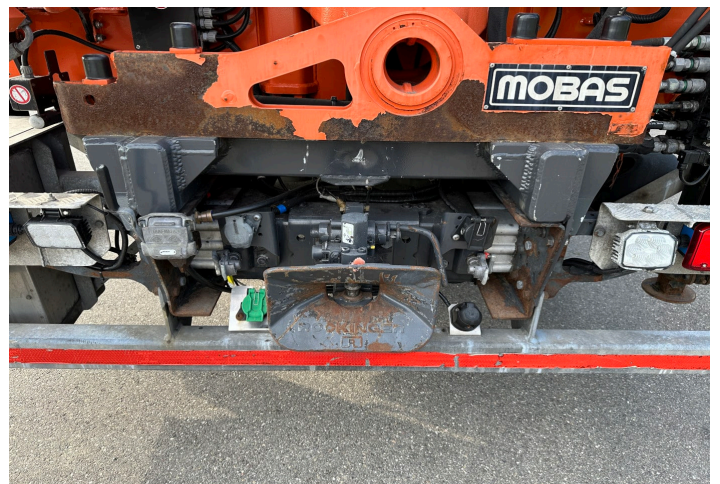
KEEP ON ROLLIN

GALLERY IMAGES



TRUCKTRADE

KEEP ON ROLLIN



TRUCKTRADE

KEEP ON ROLLIN

