



(D) 2013 MB-ACTROS 2548 6X2 SZM

CHF 28'500

507246 Km, Euro 6, 480 PS, Vollautomat, Actros 2548
6x2 SZM , 13/02/2013, Klimaanlage, 6x2

Durim Berisha

Verkauf Oberhasli

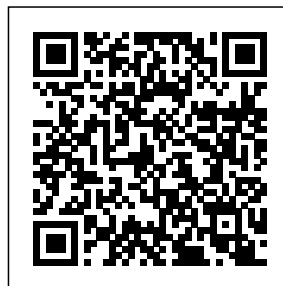
T: +41 79 685 11 22

M: +41 44 925 11 22

M: sales@trucktrade.com

[WhatsApp](#)

[Standort](#)



SKU: 23687M

Kategorien: [Sattelzugmaschine](#), [Standard](#)

BESCHREIBUNG

HAUPTMERKMALE / ACTROS 2548 6X2 SZM

Interne Referenz

23687M

Fahrzeugmodell

Actros 2548 6x2 SZM

Produktkategorie

Sattelzugmaschine, Standard

Kilometerstand

507246 km

Getriebeart

Vollautomat

Abgasnorm

Euro 6

Fahrgestellnummer

WDB 963 423 1L7 279 56

Stammnummer

676.520.340

Inverkehrssetzung

13/02/2013

letzte MFK oder TÜV

06/01/2023

Kraftstoff

Diesel

Hubraum in ccm

12809 ccm

Zylinder

6

Allgemeiner Fahrzeugzustand

sehr gut

Antriebsleistung

480 PS

Aufhängung

Stahl-Luft

Retarder / Intarder

1

FAHRERHAUS

Anzahl Sitze

2

Kabinengröße

Schlafkabine

Klimaanlage

Klimaanlage

Fahrzeugausstattung

Standheizung, Zentralverriegelung, Elektrische Fenster, Elektrische Spiegel, Sitzheizung, Radio, CD Player, Bluetooth, Freisprechanlage, ABS, ESP, Tempomat, Differenzialsperre

ACHSEN & BEREIFUNG

Anzahl Achsen

3

Achsenkonfiguration

6x2

Achse 1

385 / 65 R 22.5 / 10mm , Scheibenbremsen, Blattfederung

Achse 2

315 / 80 R 22.5 / 11mm , Scheibenbremsen, Luftfederung

Achse 3

315 / 80 R 22.5 / 11mm , Luftfederung

GEWICHTE & MASSE

Gesamtzuggewicht

40000 kg

Gesamtgewicht

26000 kg

Leergewicht

9350 kg

Nutzlast

16650 kg

Fahrzeuglänge

6450 mm

Fahrzeugbreite

2550 mm

Fahrzeughöhe

3800 mm

Fahrzeugradstand

4080 mm

HAUPTMERKMALE / ACTROS 2548 6X2 SZM

Interne Referenz

23687M

Fahrzeugmodell

Actros 2548 6x2 SZM

Produktkategorie

Sattelzugmaschine, Standard

Kilometerstand

507246 km

Getriebeart

Vollautomat

Abgasnorm	Euro 6
Fahrgestellnummer	WDB 963 423 1L7 279 56
Stammnummer	676.520.340
Inverkehrsetzung	13/02/2013
letzte MFK oder TÜV	06/01/2023
Kraftstoff	Diesel
Hubraum in ccm	12809 ccm
Zylinder	6
Allgemeiner Fahrzeugzustand	sehr gut
Antriebsleistung	480 PS
Aufhängung	Stahl-Luft
Retarder / Intarder	1

FAHRERHAUS

Anzahl Sitze	2
Kabinengröße	Schlafkabine
Klimaanlage	Klimaanlage
Fahrzeugausstattung	Standheizung, Zentralverriegelung, Elektrische Fenster, Elektrische Spiegel, Sitzheizung, Radio, CD Player, Bluetooth, Freisprechanlage, ABS, ESP, Tempomat, Differenzialsperre

ACHSEN & BEREIFUNG

Anzahl Achsen	3
Achsenkonfiguration	6x2
Achse 1	385 / 65 R 22.5 / 10mm , Scheibenbremsen, Blattfederung
Achse 2	315 / 80 R 22.5 / 11mm , Scheibenbremsen, Luftfederung
Achse 3	315 / 80 R 22.5 / 11mm , Luftfederung

TRUCKTRADE

KEEP ON ROLLIN

GEWICHTE & MASSE

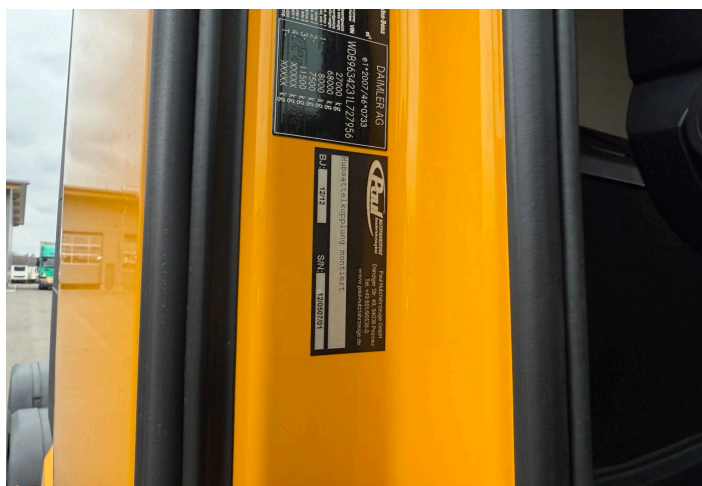
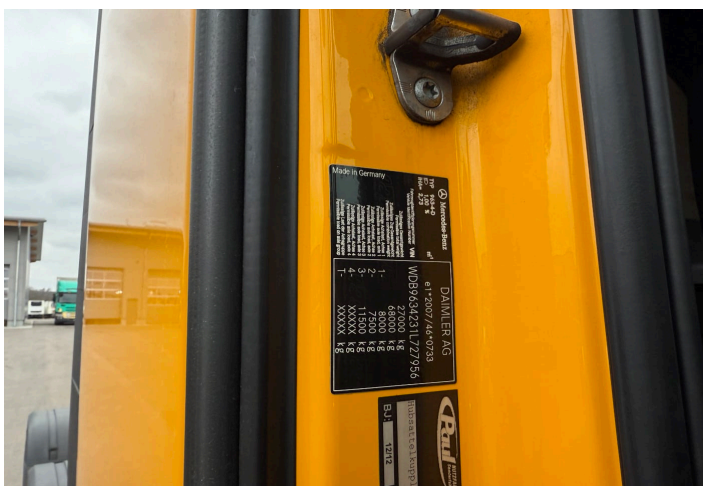
Gesamtzuggewicht	40000 kg
Gesamtgewicht	26000 kg
Leergewicht	9350 kg
Nutzlast	16650 kg
Fahrzeuglänge	6450 mm
Fahrzeugbreite	2550 mm
Fahrzeughöhe	3800 mm
Fahrzeugradstand	4080 mm

GALLERY IMAGES



TRUCKTRADE

KEEP ON ROLLIN



TRUCKTRADE

KEEP ON ROLLIN

