



(D) 2016 IVECO 440S56T STRALIS HYDRAULIK

CHF 16'500

571000 Km, Euro 6, 560 PS, Iveco AS Tronic, 440S56T Stralis, 25/02/2016, Klimaanlage, 4x2

Guxim Berisha

Verkauf Jestetten

T: +49 151 463 16600

M: +49 151 463 16600

M: g.berisha@trucktrade.com

WhatsApp

Standort



SKU: 23755M

Kategorien: Sattelzugmaschine, Standard

BESCHREIBUNG

HAUPTMERKMALE / 440S56T STRALIS

Interne Referenz

23755M

Fahrzeugmodell

440S56T Stralis

Produktkategorie

Sattelzugmaschine, Standard

TRUCKTRADE

KEEP ON ROLLIN

Kilometerstand

571000 km

Getriebeart

Iveco AS Tronic

Abgasnorm

Euro 6

Fahrgestellnummer

WJM M1V WH6 0C3 194 15

Stammnummer

555.354.502

Inverkehrssetzung

25/02/2016

letzte MFK oder TÜV

23/02/2023

Kraftstoff

Diesel

Hubraum in ccm

12882 ccm

Zylinder

6

Allgemeiner Fahrzeugzustand

gut

Antriebsleistung

560 PS

Aufhängung

Stahl-Luft

Retarder / Intarder

1

Hydraulikanlage

Kipphydraulik

FAHRERHAUS

Anzahl Sitze

2

Kabinengröße

Schlafkabine

Klimaanlage

Klimaanlage

Fahrzeugausstattung

Leichtmetallfelgen, Standheizung, Zentralverriegelung, Elektrische Fenster, Elektrische Spiegel, Sitzheizung, Radio,

CD Player, ABS, EBS, Tempomat, Differenzialsperre

ACHSEN & BEREIFUNG

Anzahl Achsen

2

Achsenkonfiguration

4x2

Achse 1

385/65 R22.5, Scheibenbremsen, Blattfederung

Achse 2

315/80 R22.5, Scheibenbremsen, Luftfederung

GEWICHTE & MASSE

Gesamtzuggewicht

40000 kg

Gesamtgewicht

18000 kg

Leergewicht

7675 kg

Nutzlast

10325 kg

Fahrzeugbreite

2550 mm

HAUPTMERKMALE / 440S56T STRALIS

Interne Referenz	23755M
Fahrzeugmodell	440S56T Stralis
Produktkategorie	Sattelzugmaschine, Standard
Kilometerstand	571000 km
Getriebeart	Iveco AS Tronic
Abgasnorm	Euro 6
Fahrgestellnummer	WJM M1V WH6 0C3 194 15
Stammnummer	555.354.502
Inverkehrssetzung	25/02/2016

letzte MFK oder TÜV	23/02/2023
Kraftstoff	Diesel
Hubraum in ccm	12882 ccm
Zylinder	6
Allgemeiner Fahrzeugzustand	gut
Antriebsleistung	560 PS
Aufhängung	Stahl-Luft
Retarder / Intarder	1
Hydraulikanlage	Kipphydraulik

FAHRERHAUS

Anzahl Sitze	2
Kabinengrösse	Schlafkabine
Klimaanlage	Klimaanlage
Fahrzeugausstattung	Leichtmetallfelgen, Standheizung, Zentralverriegelung, Elektrische Fenster, Elektrische Spiegel, Sitzheizung, Radio, CD Player, ABS, EBS, Tempomat, Differenzialsperre

ACHSEN & BEREIFUNG

Anzahl Achsen	2
Achsenkonfiguration	4x2
Achse 1	385/65 R22.5, Scheibenbremsen, Blattfederung
Achse 2	315/80 R22.5, Scheibenbremsen, Luftfederung

GEWICHTE & MASSE

Gesamtzuggewicht	40000 kg
Gesamtgewicht	18000 kg
Leergewicht	7675 kg
Nutzlast	10325 kg

TRUCKTRADE

KEEP ON ROLLIN

Fahrzeugbreite

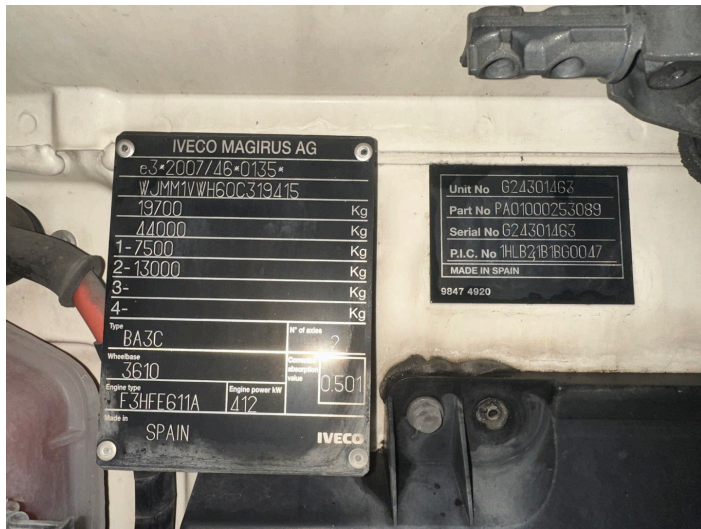
2550 mm

GALLERY IMAGES



TRUCKTRADE

KEEP ON ROLLIN



TRUCKTRADE

KEEP ON ROLLIN

