



(D) *RDH*2010 VOLVO FM-370 6X2R KEHRICHTWAGEN

Preis auf Anfrage

114245 Km, Euro 5, 370 PS, Vollautomat, *RDH*
FM-370 6x2R Kehrichtwagen , 06/10/2010,
Klimaanlage, 6x2/4

Durim Berisha

Verkauf Oberhasli

T: +41 79 685 11 22

M: +41 44 925 11 22

M: sales@trucktrade.com

[WhatsApp](#)

[Standort](#)



SKU: 23710M

Kategorien: [Lastwagen](#), [Kehrichtwagen](#)

BESCHREIBUNG

HAUPTMERKMALE / *RDH* FM-370 6X2R KEHRICHTWAGEN

Interne Referenz

23710M

Fahrzeugmodell

RDH FM-370 6x2R Kehrichtwagen

Produktkategorie

Lastwagen, Kehrrechtswagen

Kilometerstand

114245 km

Getriebeart

Vollautomat

Abgasnorm

Euro 5

Fahrgestellnummer

YV2 J1E 1C0 AB5 623 99

Stammnummer

418.131.949

Inverkehrssetzung

06/10/2010

letzte MFK oder TÜV

05/12/2022

Kraftstoff

Diesel

Hubraum in ccm

10837 ccm

Zylinder

6

Allgemeiner Fahrzeugzustand

sehr gut

Antriebsleistung

370 PS

Nachlaufachse

liftbar

Aufhängung

Luft-Luft

FAHRERHAUS

Anzahl Sitze

2

Kabinengrösse

Tageskabine

Klimaanlage

Klimaanlage

Fahrzeugausstattung

Zentralverriegelung, Elektrische Fenster, Elektrische Spiegel, Sitzheizung, Radio, CD Player, ABS, ESP, Tempomat, Differenzialsperre

ACHSEN & BEREIFUNG

Anzahl Achsen

3

Achsenkonfiguration

6x2/4

Achse 1

315 / 80 R 22.5 / 12mm , Scheibenbremsen, Luftfederung

Achse 2

315 / 80 R 22.5 / 17mm , Luftfederung

Achse 3

315 / 80 R 22.5 / 9mm , Luftfederung

GEWICHTE & MASSE

Gesamtgewicht

26000 kg

Leergewicht

15300 kg

Nutzlast

10700 kg

Fahrzeuglänge

9200 mm

Fahrzeugbreite

2550 mm

Fahrzeughöhe

3300 mm

Fahrzeugradstand

3680 mm

AUFBAU

Aufbauhersteller

STUMMER

Aufbaumodell

Kehrrechtwagen

Aufbauherstellungsjahr

2010

Aufbauausrüstung

Kabinensteuerung, Nebenantrieb

HAUPTMERKMALE / *RDH* FM-370 6X2R KEHRICHTWAGEN

Interne Referenz	23710M
Fahrzeugmodell	*RDH* FM-370 6x2R Kehrrechtwagen
Produktkategorie	Lastwagen, Kehrrechtwagen
Kilometerstand	114245 km
Getriebeart	Vollautomat
Abgasnorm	Euro 5
Fahrgestellnummer	YV2 J1E 1C0 AB5 623 99
Stammnummer	418.131.949
Inverkehrssetzung	06/10/2010
letzte MFK oder TÜV	05/12/2022
Kraftstoff	Diesel
Hubraum in ccm	10837 ccm
Zylinder	6
Allgemeiner Fahrzeugzustand	sehr gut
Antriebsleistung	370 PS
Nachlaufachse	liftbar
Aufhängung	Luft-Luft

FAHRERHAUS

Anzahl Sitze	2
Kabinengrösse	Tageskabine
Klimaanlage	Klimaanlage
Fahrzeugausstattung	Zentralverriegelung, Elektrische Fenster, Elektrische Spiegel, Sitzheizung, Radio, CD Player, ABS, ESP, Tempomat, Differenzialsperre

ACHSEN & BEREIFUNG

Anzahl Achsen	3
Achsenkonfiguration	6x2/4
Achse 1	315 / 80 R 22.5 / 12mm ,

TRUCKTRADE

KEEP ON ROLLIN

	Scheibenbremsen, Luftfederung
Achse 2	315 / 80 R 22.5 / 17mm , Luftfederung
Achse 3	315 / 80 R 22.5 / 9mm , Luftfederung

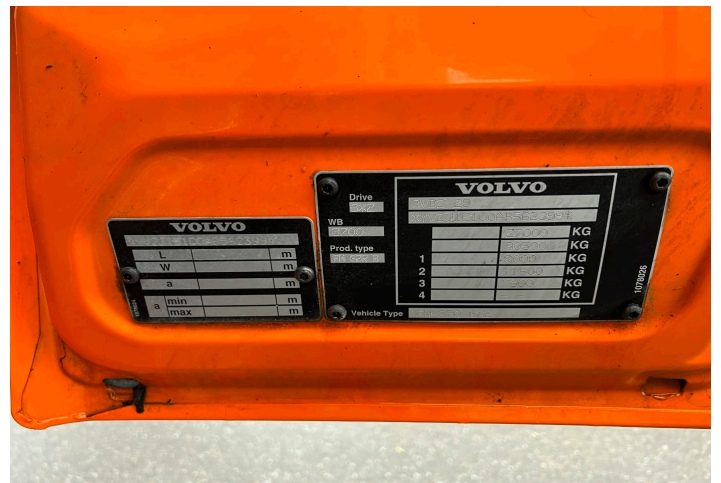
GEWICHTE & MASSE

Gesamtgewicht	26000 kg
Leergewicht	15300 kg
Nutzlast	10700 kg
Fahrzeu glänge	9200 mm
Fahrzeu gbreite	2550 mm
Fahrzeu ghöhe	3300 mm
Fahrzeu gradstand	3680 mm

AUFBAU

Aufbauhersteller	STUMMER
Aufbaumodell	Kehrri chtwagen
Aufbauherstellungsjahr	2010
Aufbauausrüstung	Kabine nsteuerung, Nebenantrieb

GALLERY IMAGES



TRUCKTRADE

KEEP ON ROLLIN



TRUCKTRADE

KEEP ON ROLLIN

